

# Novedades CRCC - Nueva Versión

---

2024

# Evolución CRCC

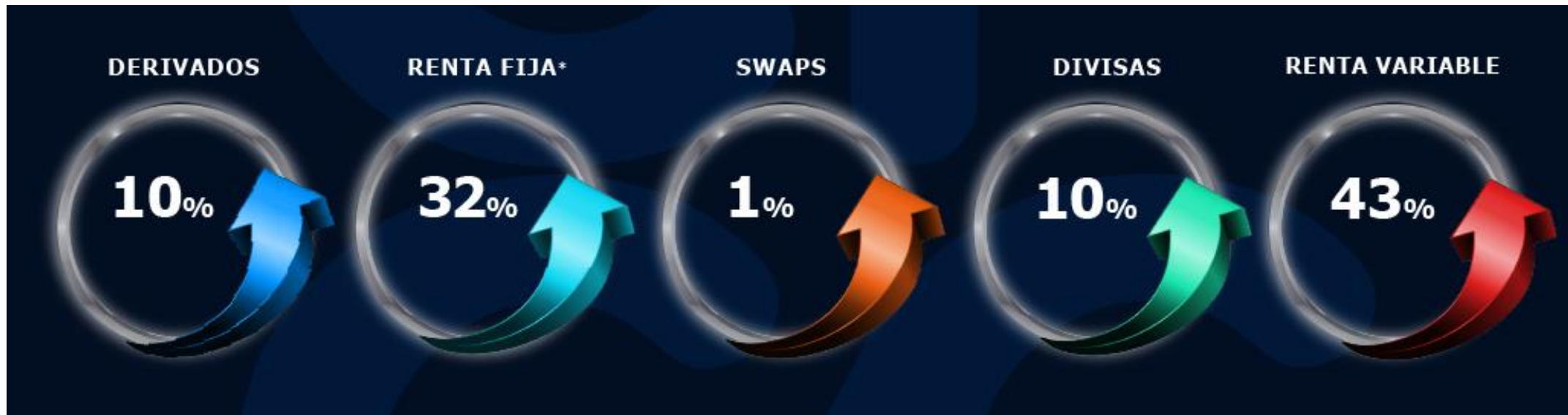
---



- El volumen total aceptado en CRCC llega a **COP\$ 24 billones de pesos** promedio diario en Septiembre, lo que representa un crecimiento del 181% frente al volumen aceptado en 2020 y 16% frente a 2023.



- El crecimiento de porcentaje de participación ha aumentado significativamente en todos los segmentos, en volumen promedio diario la CRCC ha aceptado en el Segmento Derivados COP\$5 Bill, Renta Fija COP\$13 Bill, Swaps COP\$1 Bill, Divisas COP\$6 Bill y Renta Variable COP\$0,07 Bill.



- Como resultado al trabajo constante con nuestros Miembros, hemos logrado un notable crecimiento en los últimos años en la Posición Abierta Total administrada, la cual sobrepasa los COP\$ 300 billones actualmente.



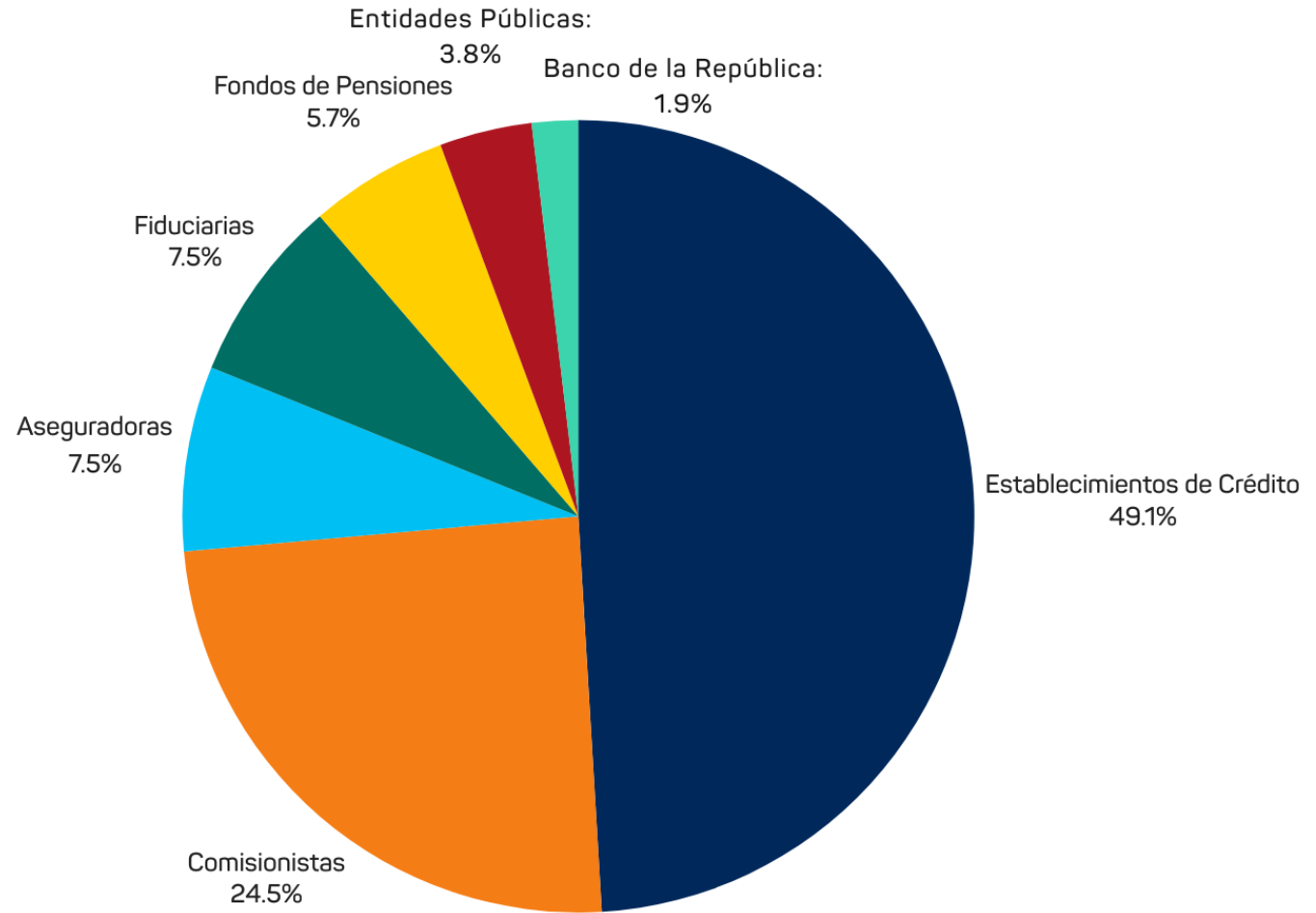
- Tenemos 55 miembros, y seguimos acompañando nuevas entidades en su alistamiento, entre ellos 13 entidades institucionales.



# PARTICIPACION POR TIPO DE ENTIDAD

## 55 MIEMBROS

- 26 ESTABLECIMIENTOS DE CREDITO
- 13 COMISIONISTAS
- 5 ASEGURADORAS
- 5 FIDUCIARIAS
- 3 FONDOS DE PENSIONES
- 2 ENTIDADES PUBLICAS
- 1 BANREP



## Miembros por Segmento



Swaps



Renta Variable



Divisas



Derivados



Renta Fija





Portal CRCC

---



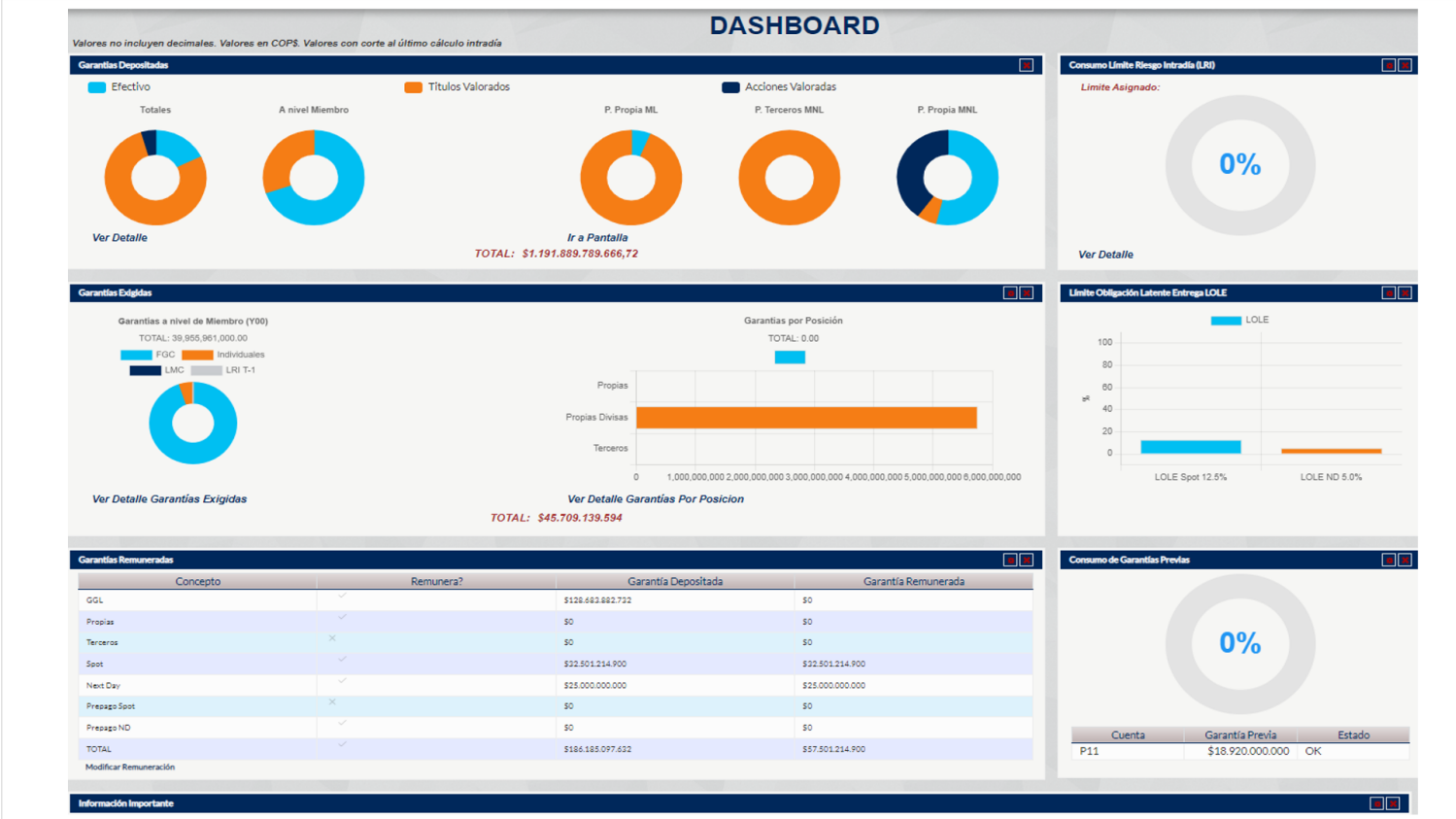


# LO QUE NECESITABAS.....

# Información importante en una sola vista

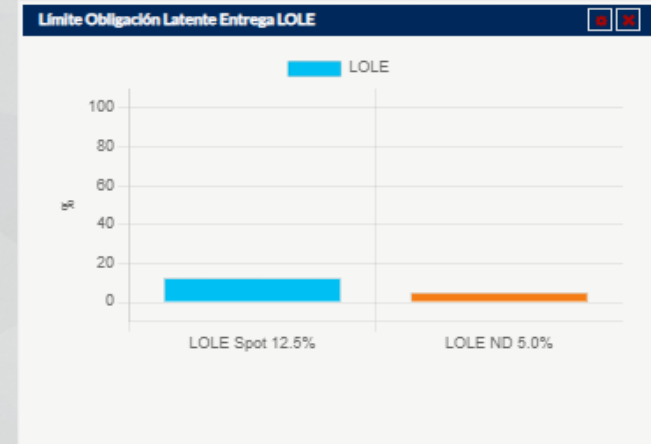
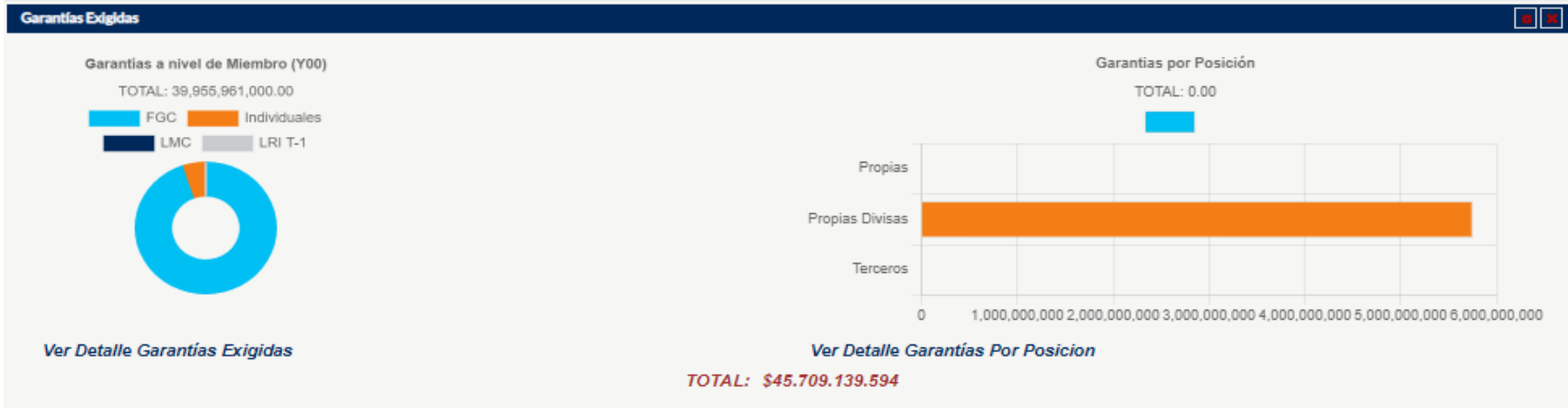


Como *Miembro Liquidador*, desde ahora podrás ver en el Portal CRCC los principales indicadores de tu entidad **en una sola vista**



# DASHBOARD

Valores no incluyen decimales. Valores en COP\$. Valores con corte al último cálculo intradía

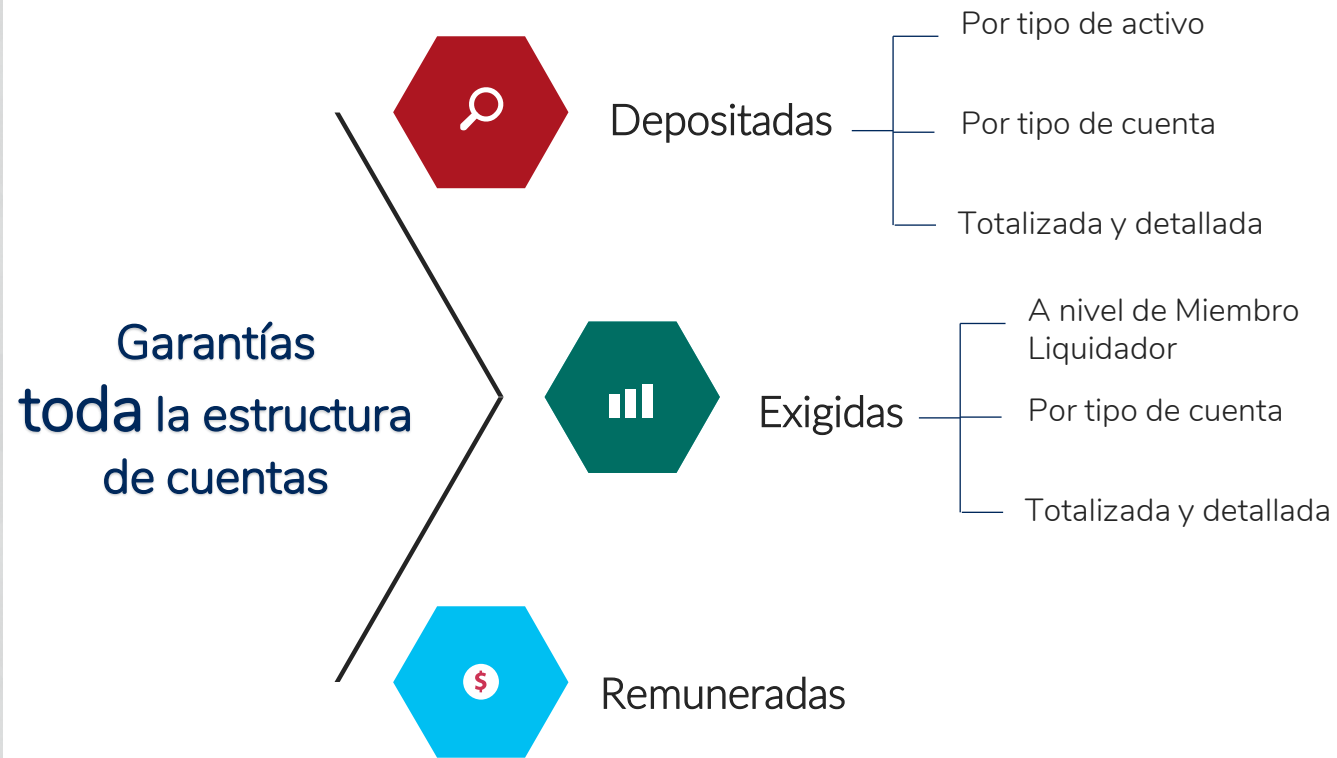
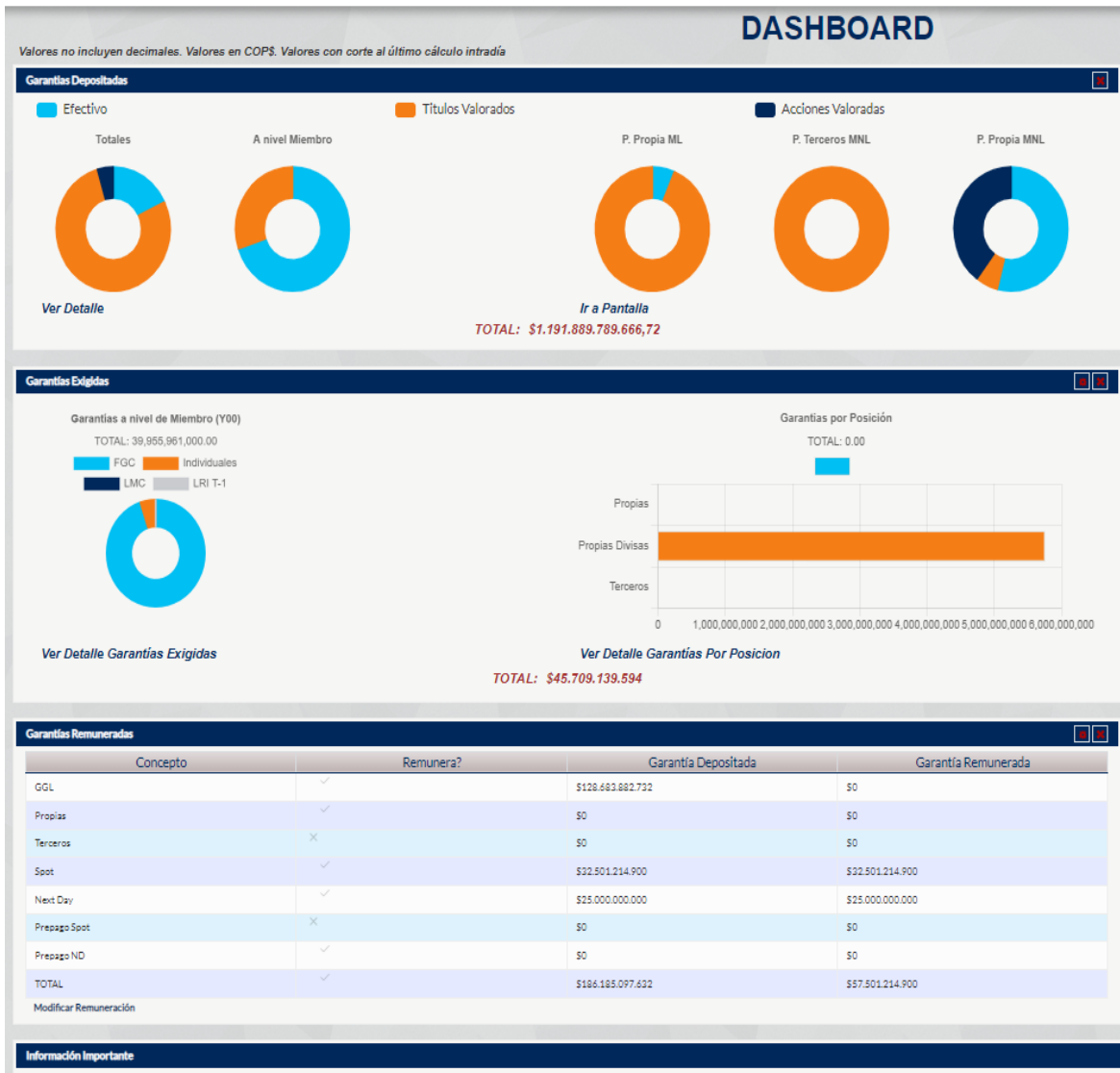


### Garantías Remuneradas

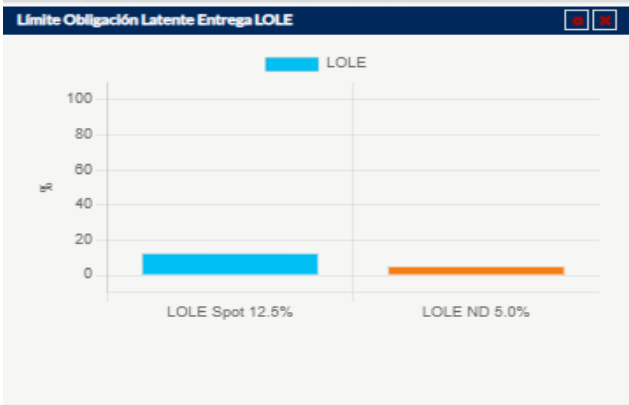
Concepto	Remunera?	Garantía Depositada	Garantía Remunerada
GGL	✓	\$128.683.882.732	\$0
Propias	✓	\$0	\$0
Terceros	✗	\$0	\$0
Spot	✓	\$32.501.214.900	\$32.501.214.900
Next Day	✓	\$25.000.000.000	\$25.000.000.000
Prepago Spot	✗	\$0	\$0
Prepago ND	✓	\$0	\$0
<b>TOTAL</b>	✓	<b>\$186.185.097.632</b>	<b>\$57.501.214.900</b>

[Modificar Remuneración](#)





**A** **LRI**  
Consumo de Límite de Riesgo Intradía



**LOLE**  
Consumo de LOLE Divisas

**B**

**C** **Previas**  
Consumo de Garantías Previas Renta Fija



El usuario registra el caso en la Mesa de Servicio

**miembro**

Inicio



El caso se recibe para análisis en

**CRCC**



El caso es asignado a un especialista de

**CRCC**



La entidad recibe respuesta del caso y una encuesta de servicio

**miembro**

Fin



El especialista encargado da respuesta al caso en la mesa de servicio.

**CRCC**



[Registrar caso](#) Ingreso con usuario y contraseña de Portal Web CRCC

- Registro de casos:

El usuario registra el caso en Mesa de Servicios

**miembro**

Importante: Seleccionar el tipo de solicitud:

Defina las características

Tipo de caso

Incidente

Cambio

Servicio

C2 - Derivados Financieros - Prod

Categoría

Aceptación de Operaciones

Aceptación de Operaciones



The screenshot displays the 'Mesa de Servicio Miembros' interface. It is organized into several sections:

- Proyecto:** A header section with a user icon and the text 'Mesa de Servicio Miembros'.
- Servicio:** A grid of service options, each with a hand icon and a 'Servicios' count:
  - C2 - Derivados Financieros (11 Servicios)
  - C6 - Divisas (8 Servicios)
  - C7 - Renta Fija (11 Servicios)
  - C8 - Renta Variable - CV... (11 Servicios)
- Categoría:** A grid of category options, each with a list icon:
  - Ajuste OIS IBR
  - Anticipos de operaciones
  - Liquidación
  - Otras Solicitudes
- Caso:** A form section with fields for 'Ubicación' (with a placeholder 'Digite por lo menos una letra o tecla espaciadora'), 'Descripción' (with a rich text editor toolbar), and a text area containing 'Compensación y Liquidación - C7 >> Ajuste OIS IBR'.

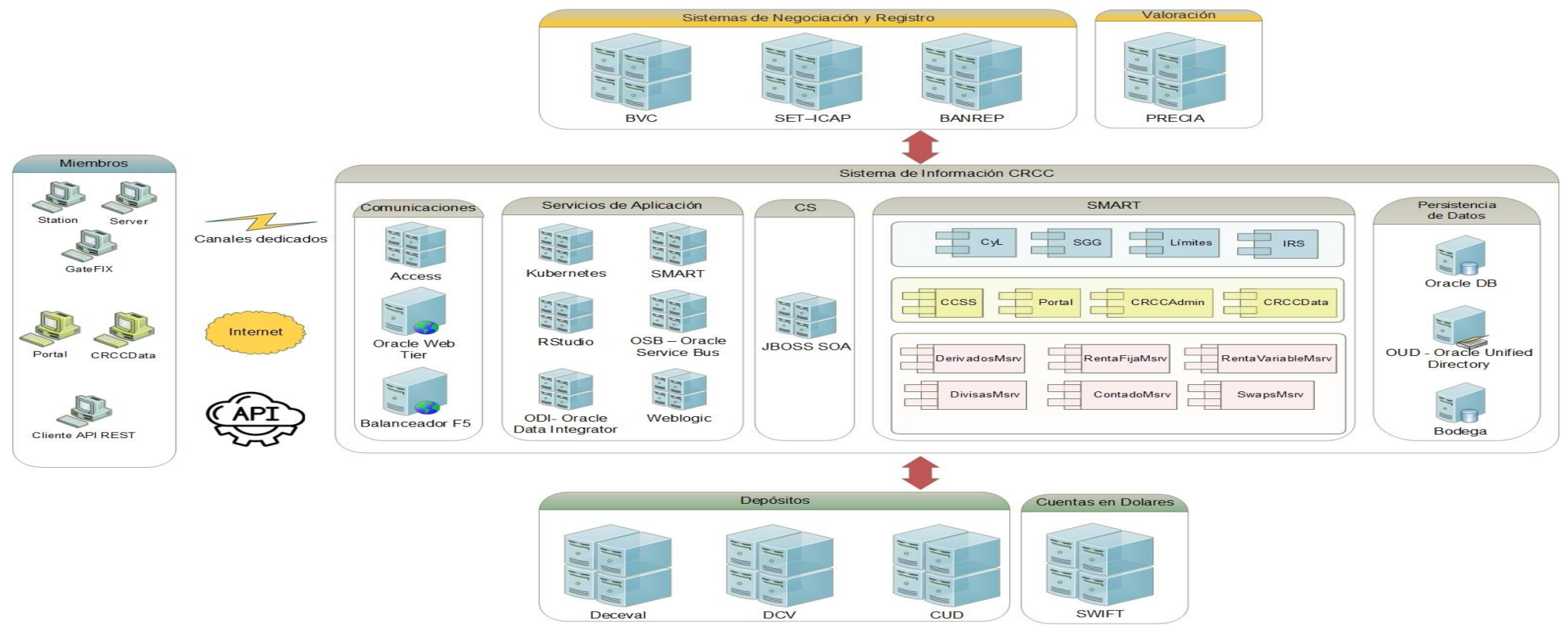


# Nueva Versión SMART

---

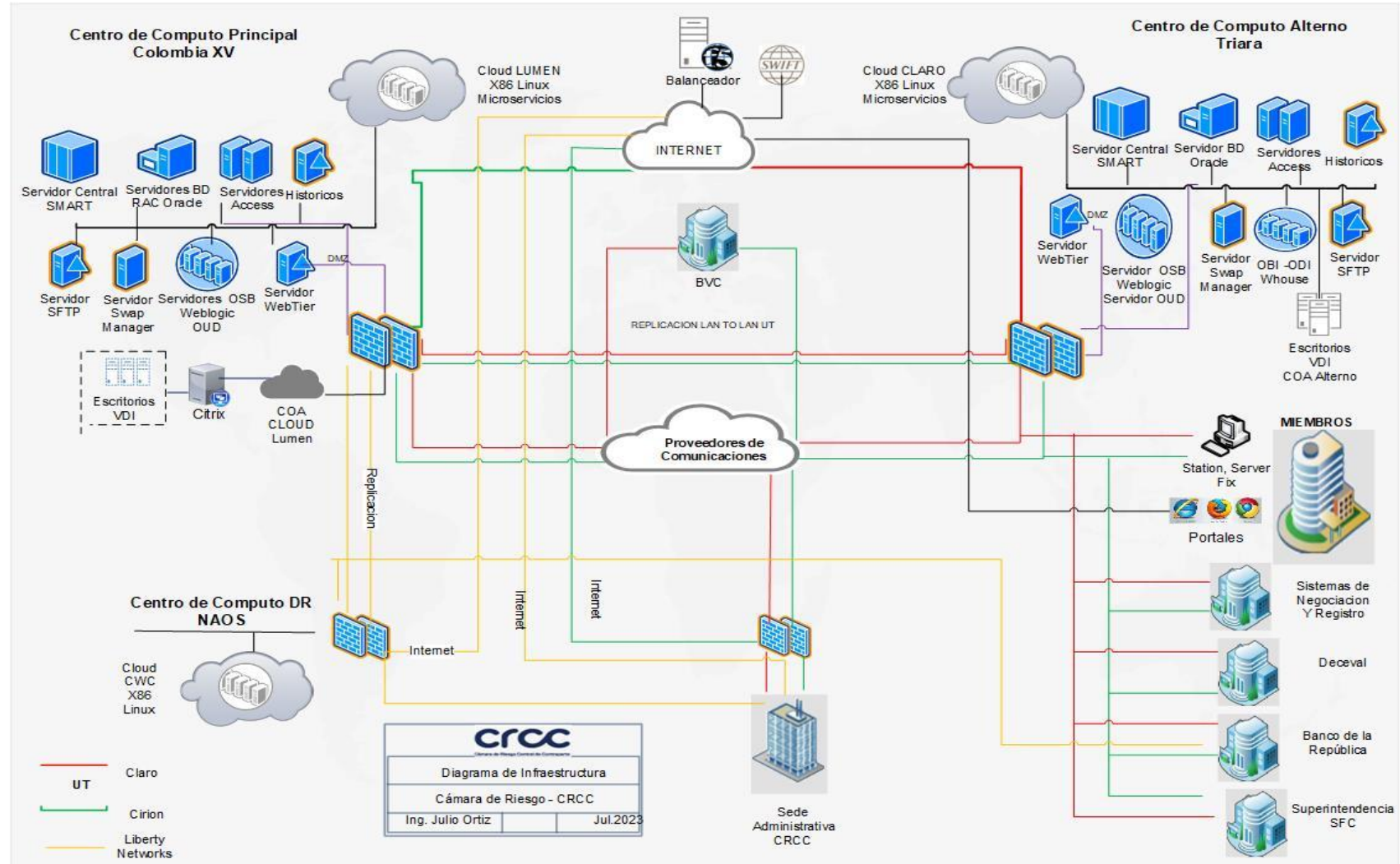


- SMART:
  - Sistema de Información de la CRCC para realizar el proceso de Compensación y Liquidación de los diferentes productos del mercado de Capitales de Colombia.



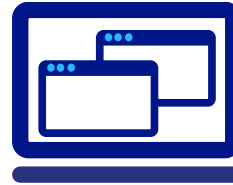
## Infraestructura

- Redundante
- Escalable
- Segura
- Moderna
- MPLS
  - 49 Afiliados
  - 1 Mb BW

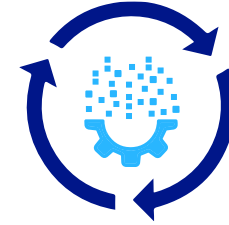




SD-WAN elevado  
rendimiento mediante  
la configuración  
**Activo – Activo.**



Mejor gestión del  
**Monitoreo** de los  
servicios



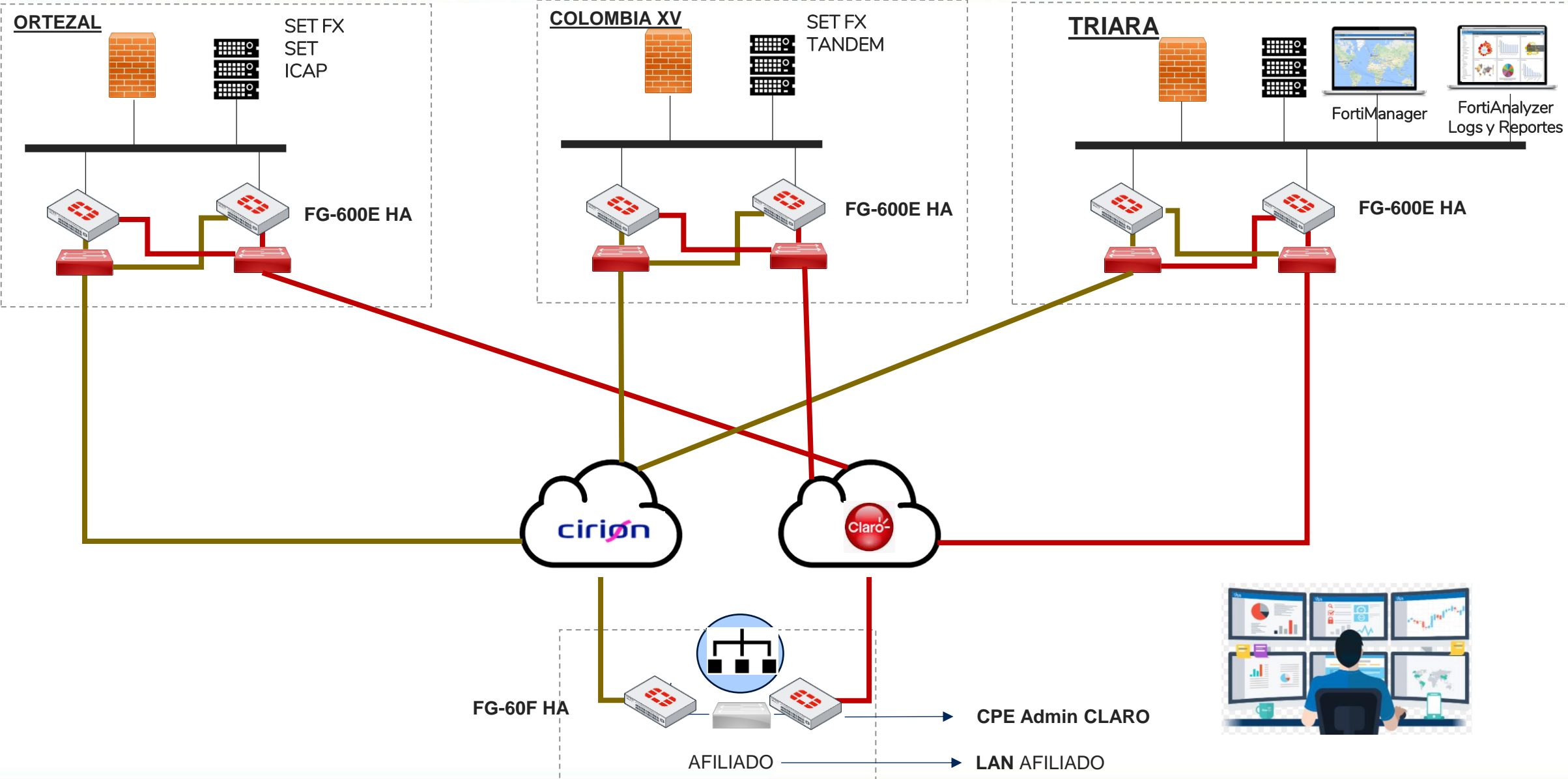
Mejora en la  
**disponibilidad**



**Optimización** de  
recursos técnicos  
y financieros

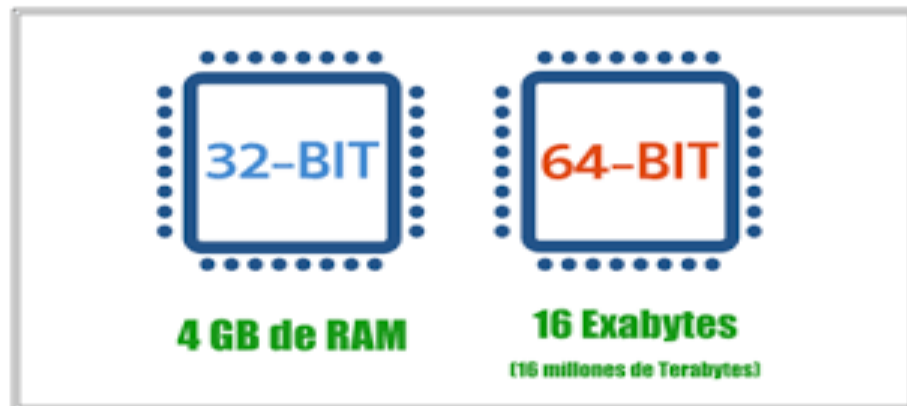


**Renovación tecnológica**  
(Equipos Fortinet 60F)

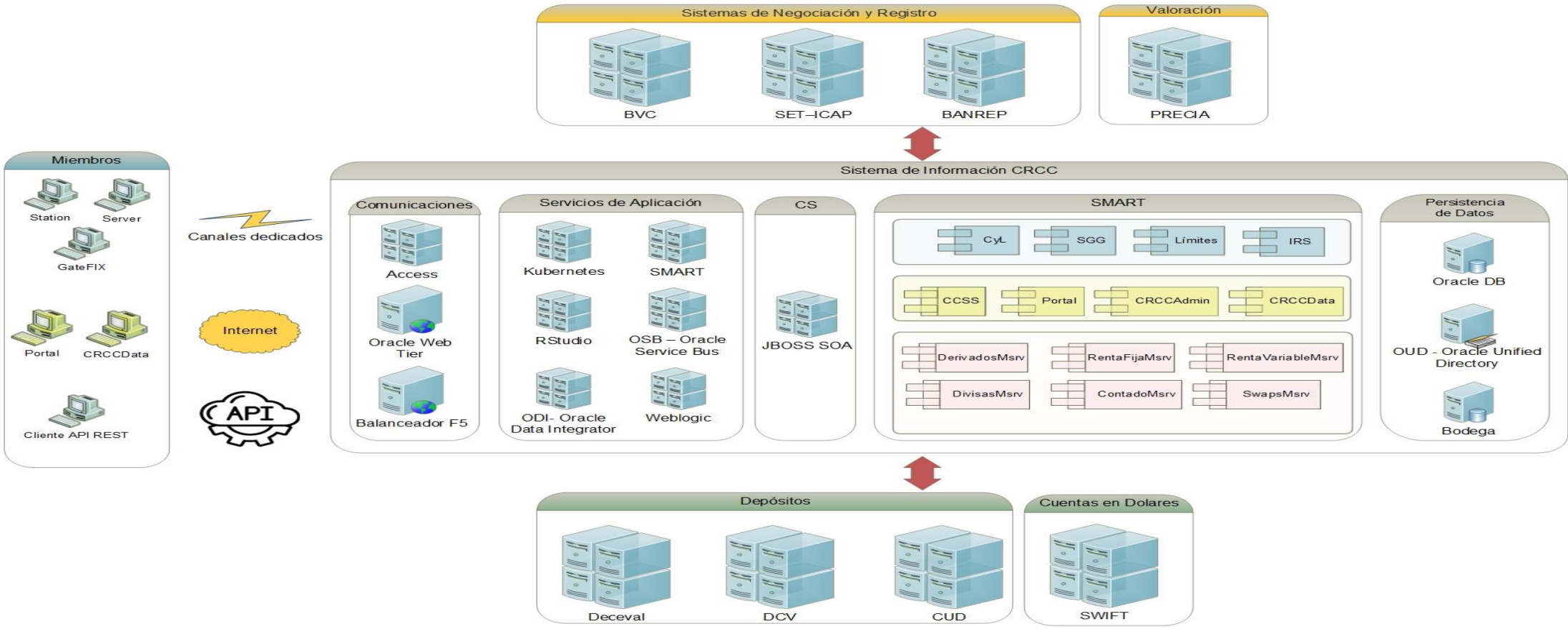




- Mayor Capacidad de Memoria RAM
- Mejor Rendimiento
- Mayor Seguridad
- Mejor Gestión del Sistema y Procesos



- SMART:
  - Sistema de Información de la CRCC para realizar el proceso de Compensación y Liquidación de los diferentes productos del mercado de Capitales de Colombia.



## Terminales CRCC

- .....
- CAACCOUNTS.DB
- CAACCOUNTS.PX
- CCLEARINGHOUSE.DB
- CCLEARINGHOUSE.PX
- CCOLLATERALACCOUNTS.DB
- CCOLLATERALACCOUNTS.PX
- CCONTRACTS.DB
- CCONTRACTS.PX
- CCONTRGRP.DB
- CCONTRGRP.PX

- Station
- Server
- GateFix

## APIs

```
"data": [  
  {  
    "fecha": "2023-02-20 00:00:00",  
    "shortPosition": "5000",  
    "LongCashAmount": "0",  
    "codigoCamara": "C8",  
    "ShortCashAmount": "54280000",  
    "longCashAmount": "0",  
    "longPosition": "0",  
    "codigoContrato": "BCOLOMBIA",  
    "shortCashAmount": "54280000",  
    "miembroPosicion": "T002",  
    "cuentaPosicion": "AA401"  
  },  
]
```

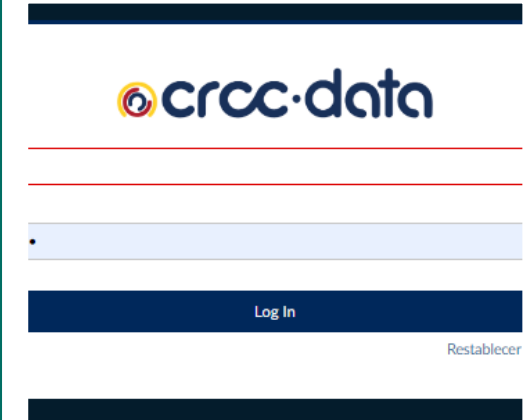
- Rest (Json), SOAP
- Histórica, Realtime, Final de la sesión

## Portal Web



- Interfaz, Exportar a Excel y pdf
- Histórica, Realtime, Final de la sesión

## CRCCData



- Interfaz, Exportar a Excel y pdf
- Histórica



# Suministro de información API - REST

¡A partir de mayo 2025!



- Las tablas de **Históricos** y **Real Time** con **Formato Paradox** ya **no** estarán disponibles a través del Server.
- El aplicativo **MODHIST** ya **no** estará disponible.

# Suministro de información API - REST

¡A partir de mayo 2025!



- Los archivos de traspasos (intradía) continuarán a través del Server y del Station.



Cámara de Riesgo Central de Contraparte

# Suministro de información API - REST

¡A partir de mayo 2025!

Para obtener esta información histórica e intradía implementamos **Servicios Web (APIs)** ofreciendo a nuestros Miembros:



## Terminales CRCC

- .....
- CAACCOUNTS.DB
- CAACCOUNTS.PX
- CCLEARINGHOUSE.DB
- CCLEARINGHOUSE.PX
- CCOLLATERALACCOUNTS.DB
- CCOLLATERALACCOUNTS.PX
- CCONTRACTS.DB
- CCONTRACTS.PX
- CCONTRGRP.DB
- CCONTRGRP.PX

- Station
- Server
- GateFix

## APIs

```
"data": [  
  {  
    "fecha": "2023-02-20 00:00:00",  
    "shortPosition": "5000",  
    "LongCashAmount": "0",  
    "codigoCamara": "C8",  
    "ShortCashAmount": "54280000",  
    "longCashAmount": "0",  
    "longPosition": "0",  
    "codigoContrato": "BCOLOMBIA",  
    "shortCashAmount": "54280000",  
    "miembroPosicion": "T002",  
    "cuentaPosicion": "AA401"  
  },  
]
```

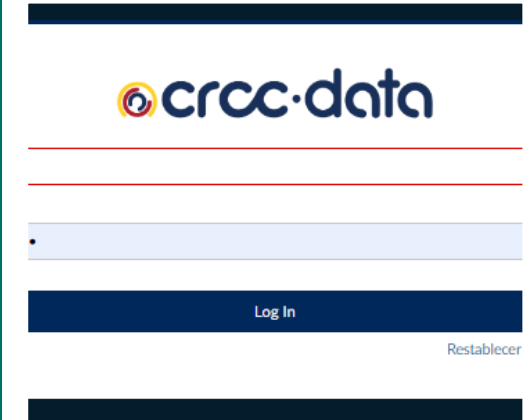
- Rest (Json), SOAP
- Histórica, Realtime, Final de la sesión

## Portal Web



- Interfaz, Exportar a Excel y pdf
- Histórica, Realtime, Final de la sesión

## CRCCData



- Interfaz, Exportar a Excel y pdf
- Histórica



## GESTION DE LA OPERATIVA

Pérdidas y Ganancias (VARMARGIN, VARMARGINPEND)  
Posición Abierta Detalle (OPENPOSITION)  
Posición Abierta Total (MARGINOPENPOSITION)  
Operaciones (TRADES)  
Cumplimiento de las Operaciones Renta Fija  
Movimientos detalle de Efectivo (CPCASHMOVCLM)  
Movimientos totales de efectivo para el miembro liquidador (CPCASHMOVTREAS) DATOS PRIVADOS  
Cuentas de Posición (ACCOUNT)  
Cuentas de Colateral (COLLATERALACCOUNTS)  
Prima Operaciones de Opciones (PREMIUMS)

## INFORMACION PUBLICA DIARIA Y DATOS GENERALES

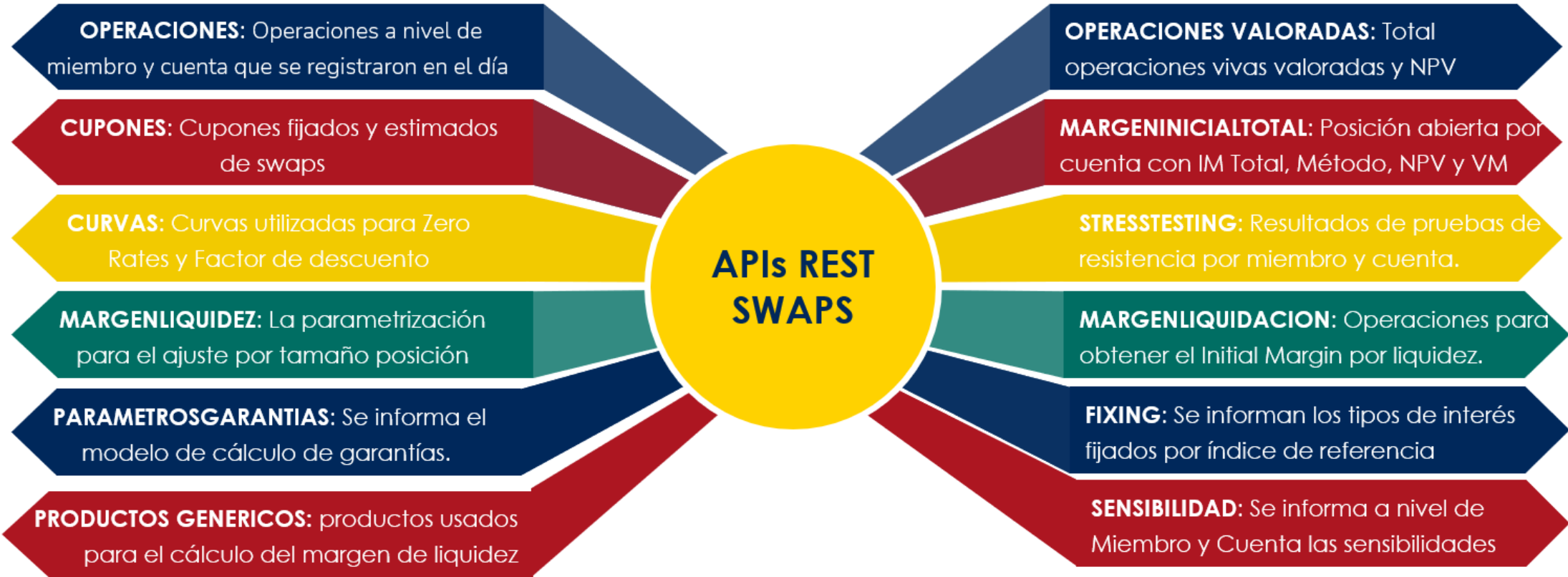
- Festivos (HOLIDAYS)
- Miembros (ENTITIES)
- Tipos de Operación (TRADE Typ)
- Contratos (CONTRACTS, CONTRGRP, CONTR Typ)
- Precios de Contratos (CONTRSTAT)

## GARANTÍAS Y RIESGO

- Garantías Depositadas y Exigidas Intradía
- Garantías Depositadas (CPLEDGES)
- Garantía Exigida (INIMARGINCALC)
- Stress Test de la Garantía Colectiva
- Importes por titular de las liquidaciones y garantías diarias (ACCOUNTSETTL)

## DATOS PARA CALCULO DE GARANTÍAS

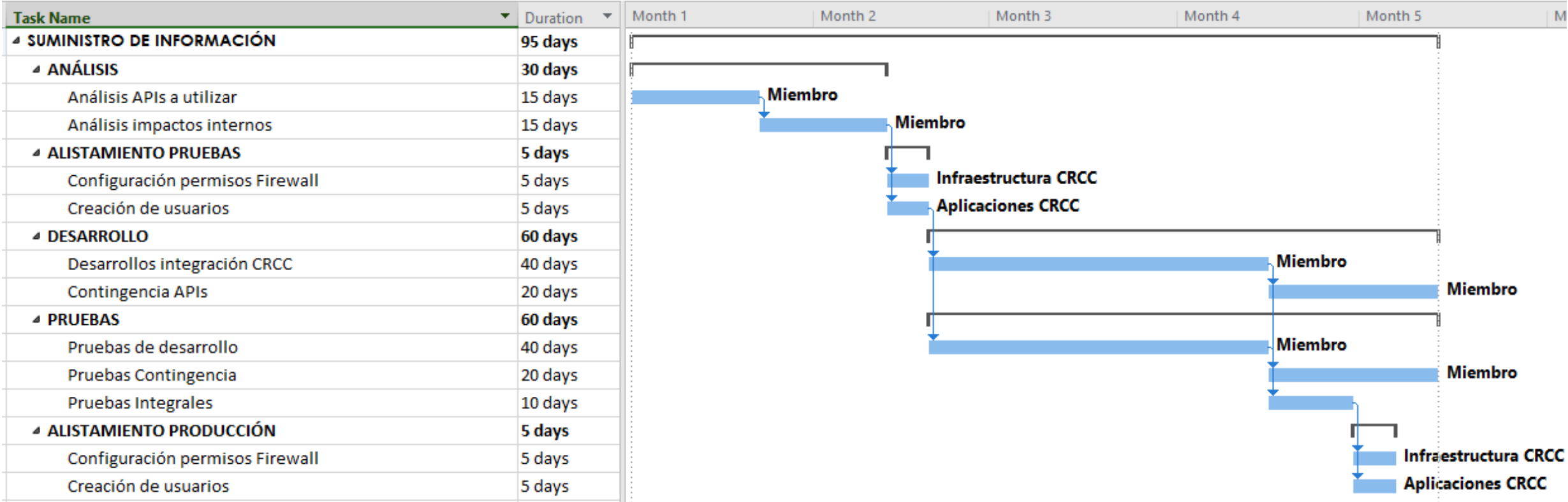
- Compensación Intra-Matriz (INTRASPR)
- Compensación Inter-Matriz (INTERSPR)
- Parámetros de la matriz de garantías (VALARRAYS)
- Títulos Vs Tramos





**En construcción**









# crc

Cámara de Riesgo Central de Contraparte