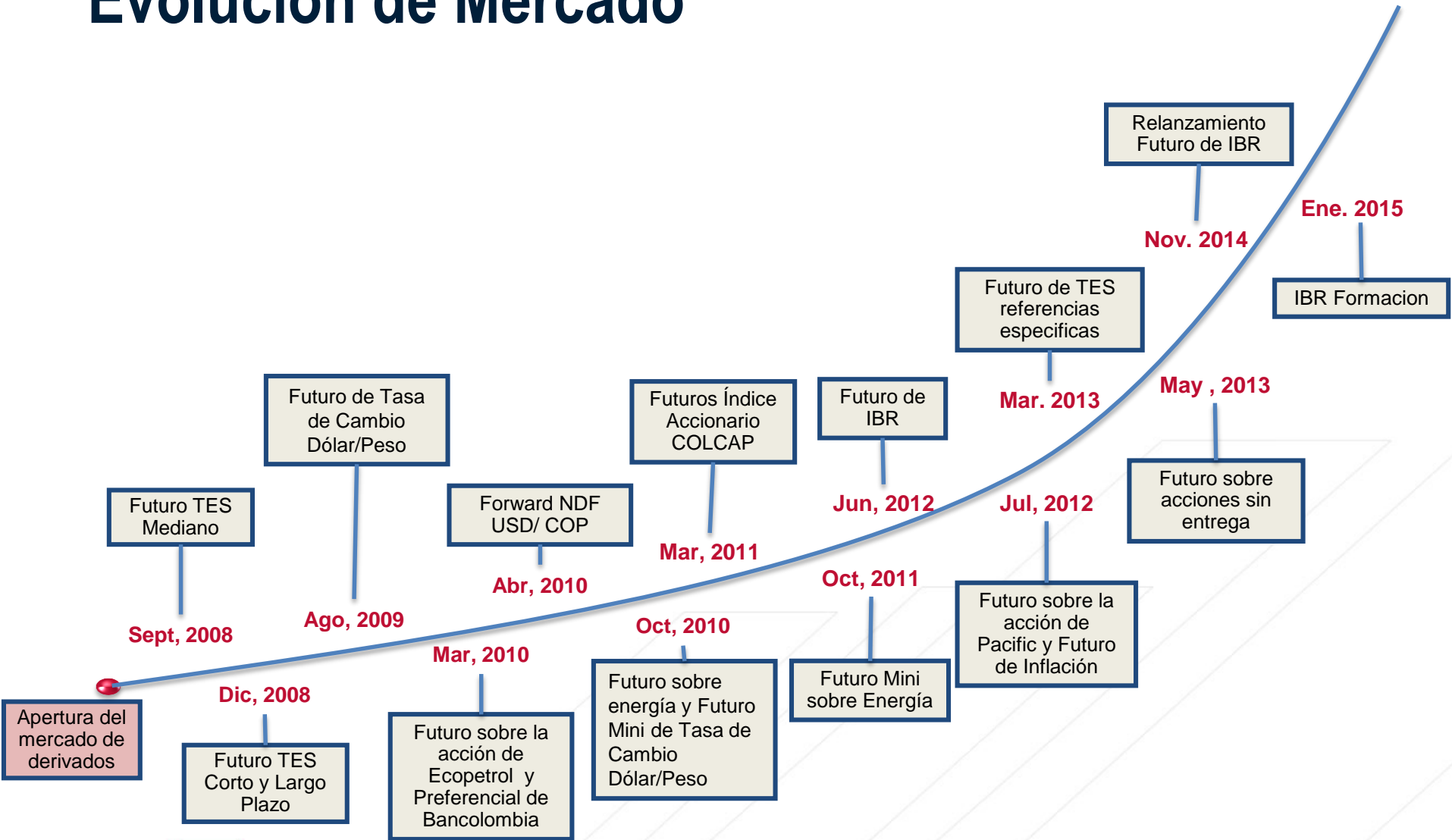




Evolución de Mercado

Evolución de Mercado

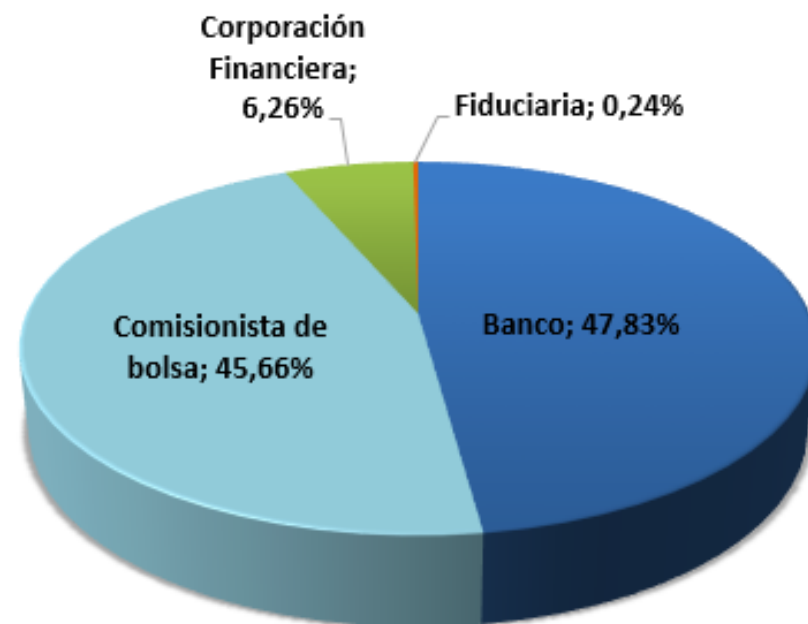


Evolución de Mercado

- Volumen Operado**

– Ranking: Estandarizados y No Estandarizados Abril 2015

No	Entidad	↕	Total
1	BTG Pactual		15,12%
2	CrediCorp Capital		14,54%
3	Davivienda		11,76%
4	Alianza Valores		7,52%
5	BBVA Colombia		7,42%
6	Bancolombia		6,79%
7	Corficolombiana		4,77%
8	Banco de Occidente		4,54%
9	Corredores Asociados		3,81%
10	Banco de Bogotá		3,33%
11	Banco Corpbanca		3,33%
12	Bancoldex		3,06%
13	Colpatria		2,41%
14	Ultrabursátiles		2,17%
15	Citibank		1,66%
16	JPmorgan		1,44%
17	Acciones y Valores		1,24%
18	Banco Agrario		1,12%
19	GNB Sudameris		1,01%
20	Banco AV Villas		0,93%
21	Serfinco		0,92%
22	Banco Santander		0,48%
23	Asesores en Valores		0,17%
24	Fiduciaria Bogotá		0,15%
25	Valores Bancolombia		0,13%
26	FiduBancolombia		0,09%
27	Fiduciaria La Previsora		0,05%
28	Global Securities		0,02%
29	Casa de Bolsa		0,01%
30	Profesionales de Bolsa		0,01%
31	Asesorías e Inversiones		0,00%
32	Corpbanca Valores		0,00%



* Hasta 30 de Abril



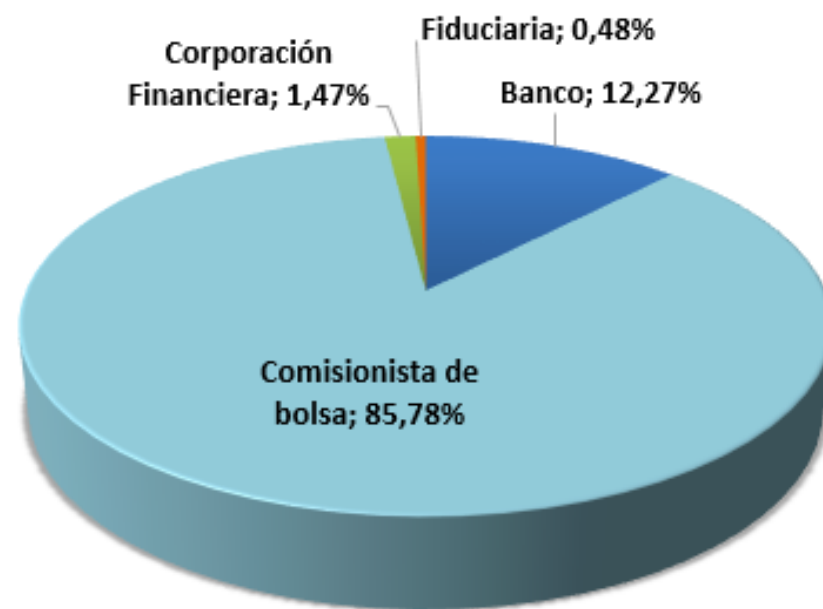
CAMARA DE RIESGO
central de contraparte de colombia s.a.

Evolución de Mercado

- Volumen Operado**

– Ranking: Estandarizados Abril 2015

No	Entidad	Total
1	BTG Pactual	29,53%
2	CrediCorp Capital	27,48%
3	Alianza Valores	12,76%
4	Corredores Asociados	7,44%
5	Bancolombia	6,02%
6	Ultrabursatiles	4,24%
7	Davivienda	3,06%
8	Acciones y Valores	1,89%
9	Banco AV Villas	1,82%
10	Serfinco	1,79%
11	JPmorgan	1,37%
12	BBVA Colombia	0,57%
13	Banco de Occidente	0,38%
14	Asesores en Valores	0,33%
15	Fiduciaria Bogotá	0,30%
16	Valores Bancolombia	0,25%
17	Banco Agrario	0,21%
18	FiduBancolombia	0,18%
19	Banco Corpbanca	0,13%
20	Fiduciaria La Previsora	0,10%
21	Citibank	0,08%
22	Global Securities	0,03%
23	Casa de Bolsa	0,02%
24	Profesionales de Bolsa	0,02%
25	Asesorías e Inversiones	0,01%
26	Corpbanca Valores	0,00%



* Hasta 30 de Abril



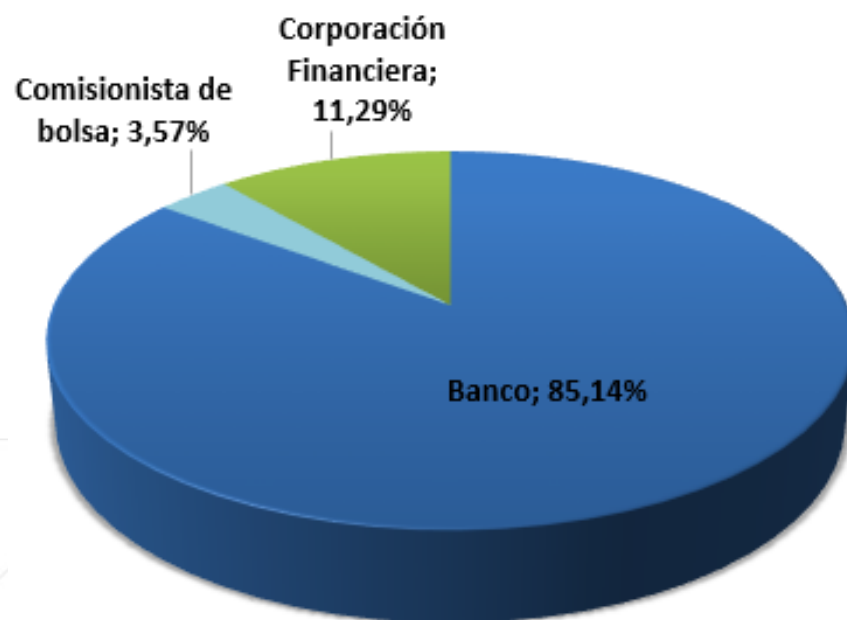
CAMARA DE RIESGO
central de contraparte de colombia s.a.

Evolución de Mercado

- **Volumen Operado**

- Ranking: No Estandarizados Abril 2015

No	Entidad	↕	Total
1	Davivienda		20,87%
2	BBVA Colombia		14,60%
3	Corficolombiana		9,78%
4	Banco de Occidente		8,91%
5	Bancolombia		7,59%
6	Banco de Bogotá		6,83%
7	Banco Corpbanca		6,68%
8	Bancoldex		6,28%
9	Colpatria		4,94%
10	Citibank		3,31%
11	GNB Sudameris		2,07%
12	Banco Agrario		2,07%
13	Alianza Valores		2,03%
14	JPmorgan		1,52%
15	Banco Santander		0,99%
16	CrediCorp Capital		0,97%
17	Acciones y Valores		0,56%



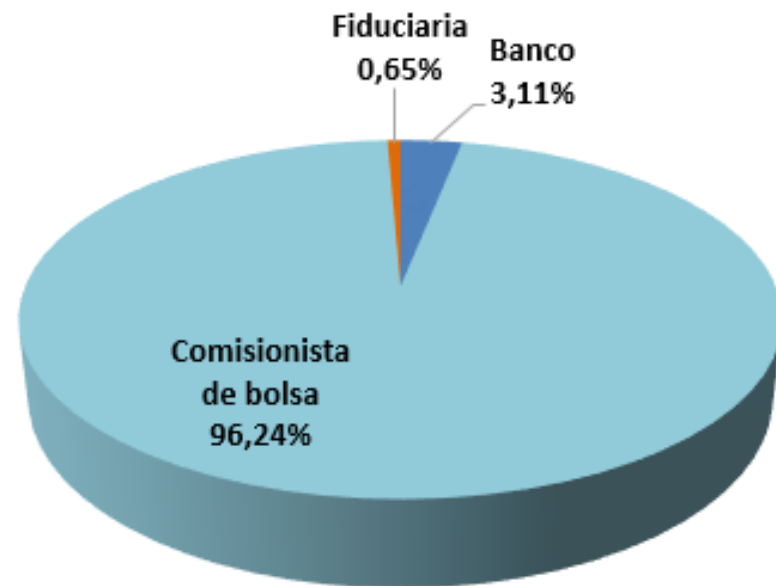
* Hasta 30 de Abril

Evolución de Mercado

- **Volumen Operado**

- Ranking: Tercero por Miembro Abril 2015

No	Entidad	↕	Total
1	BTG Pactual		44,73%
2	CrediCorp Capital		21,08%
3	Alianza Valores		13,41%
4	Corredores Asociados		8,04%
5	Ultrabursatiles		5,03%
6	Bancolombia		3,11%
7	Serfinco		2,02%
8	Acciones y Valores		1,64%
9	FiduBancolombia		0,40%
10	Fiduciaria Bogotá		0,25%
11	Valores Bancolombia		0,15%
12	Global Securities		0,07%
13	Casa de Bolsa		0,04%
14	Profesionales de Bolsa		0,02%
15	Asesores en Valores		0,00%



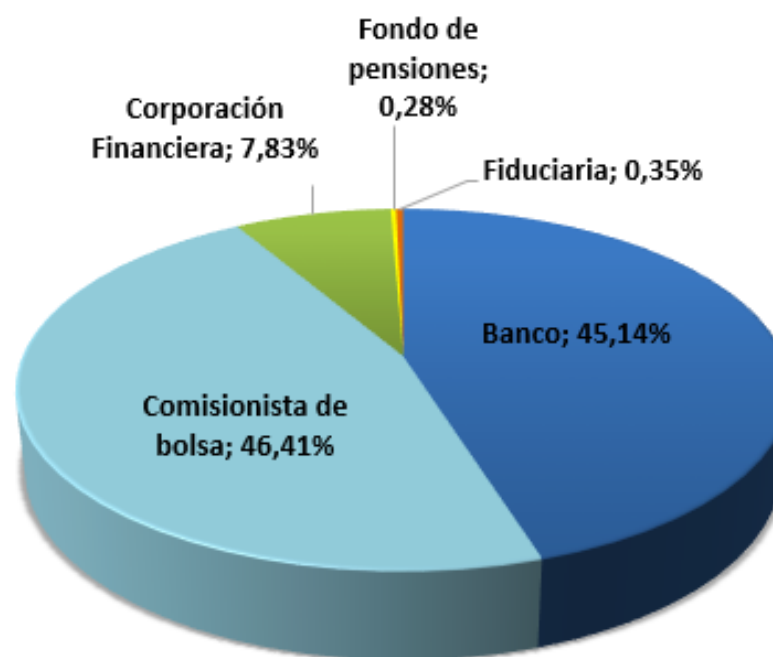
* Hasta 30 de Abril

Evolución de Mercado

- Volumen Operado**

– Ranking: Estandarizados y No Estandarizados Año 2015

No	Entidad	Total
1	BTG Pactual	17,60%
2	CrediCorp Capital	14,58%
3	Davivienda	10,14%
4	Bancolombia	6,80%
5	Alianza Valores	5,92%
6	BBVA Colombia	5,08%
7	Banco de Bogotá	4,58%
8	Banco de Occidente	4,56%
9	Corficolombiana	4,36%
10	Corredores Asociados	3,42%
11	JPmorgan	3,41%
12	Banco Corpbanca	3,31%
13	Bancoldex	2,90%
14	Banco AV Villas	1,72%
15	Ultrabursatiles	1,69%
16	Colpatría	1,67%
17	Acciones y Valores	1,52%
18	Citibank	1,47%
19	Banco Agrario	1,30%
20	Serfinco	1,24%
21	GNB Sudameris	1,03%
22	Banco Santander	0,57%
23	Protección	0,28%
24	FiduBancolombia	0,21%
25	Valores Bancolombia	0,20%
26	Asesores en Valores	0,17%
27	Fiduciaria Bogotá	0,14%
28	Fiduciaria La Previsora	0,06%
29	Casa de Bolsa	0,03%
30	Global Securities	0,01%
31	Corpbanca Valores	0,01%
32	Profesionales de Bolsa	0,01%
33	Asesorías e Inversiones	0,00%



* Hasta 30 de Abril



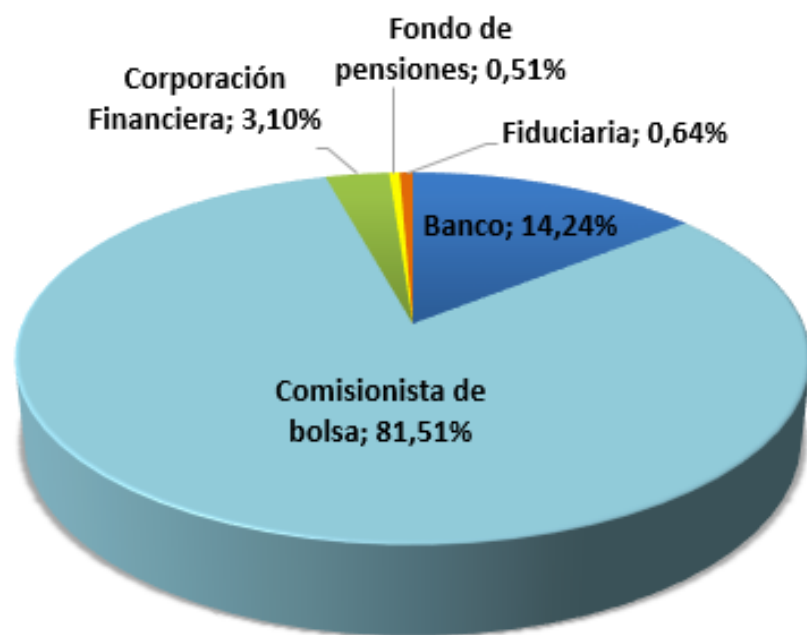
CAMARA DE RIESGO
central de contraparte de colombia s.a.

Evolución de Mercado

- Volumen Operado**

– Ranking: Estandarizados Año 2015

No	Entidad	Total
1	BTG Pactual	32,31%
2	CrediCorp Capital	25,56%
3	Alianza Valores	9,42%
4	Corredores Asociados	6,28%
5	Bancolombia	5,18%
6	Banco AV Villas	3,14%
7	Ultrabursatiles	3,10%
8	JPmorgan	2,96%
9	Davivienda	2,74%
10	Serfinco	2,28%
11	Acciones y Valores	1,77%
12	BBVA Colombia	1,60%
13	Banco Agrario	0,62%
14	Banco Corpbanca	0,53%
15	Protección	0,51%
16	FiduBancolombia	0,38%
17	Valores Bancolombia	0,36%
18	Asesores en Valores	0,32%
19	Fiduciaria Bogotá	0,25%
20	Banco de Occidente	0,22%
21	Banco de Bogotá	0,17%
22	Fiduciaria La Previsora	0,11%
23	Casa de Bolsa	0,05%
24	GNB Sudameris	0,03%
25	Corficolombiana	0,03%
26	Global Securities	0,02%
27	Corpbanca Valores	0,02%
28	Citibank	0,02%
29	Profesionales de Bolsa	0,02%
30	Asesorías e Inversiones	0,00%



* Hasta 30 de Abril



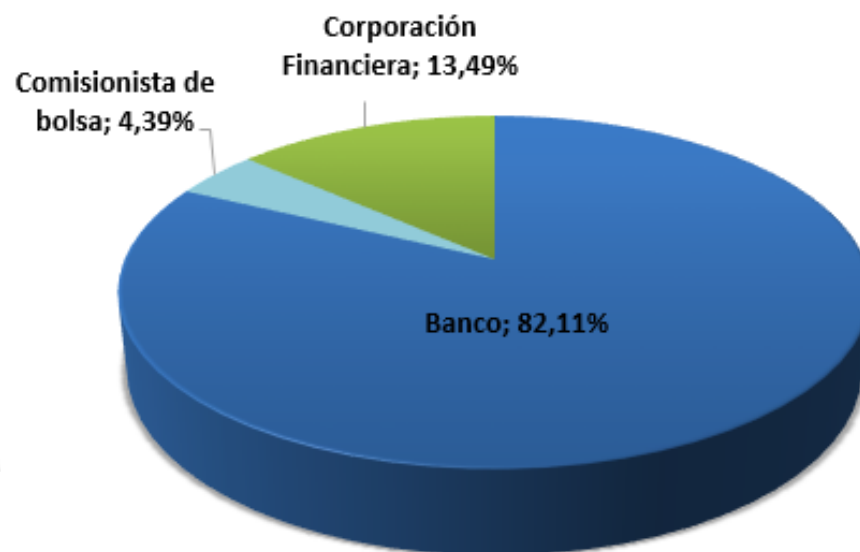
CAMARA DE RIESGO
central de contraparte de colombia s.a.

Evolución de Mercado

- **Volumen Operado**

- Ranking: No Estandarizados Año 2015

No	Entidad	Total
1	Davivienda	18,99%
2	Banco de Bogotá	9,86%
3	Banco de Occidente	9,74%
4	Corficolombiana	9,55%
5	BBVA Colombia	9,24%
6	Bancolombia	8,74%
7	Banco Corpbanca	6,64%
8	Bancoldex	6,38%
9	JPmorgan	3,94%
10	Colpatria	3,68%
11	Citibank	3,21%
12	GNB Sudameris	2,23%
13	Banco Agrario	2,12%
14	Alianza Valores	1,73%
15	CrediCorp Capital	1,44%
16	Banco Santander	1,26%
17	Acciones y Valores	1,23%
18	Banco AV Villas	0,02%



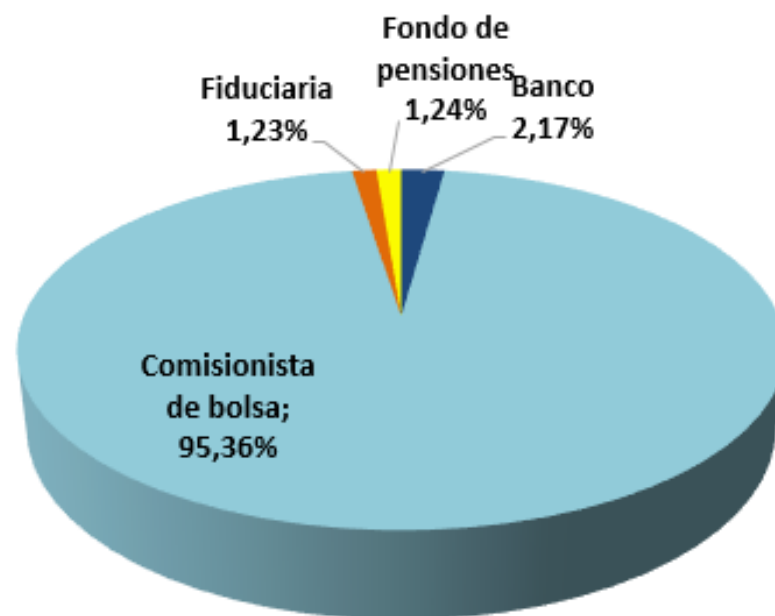
* Hasta 30 de Abril

Evolución de Mercado

- Volumen Operado**

- Ranking: Tercero por Miembro Año 2015

No	Entidad	Total
1	BTG Pactual	48,80%
2	CrediCorp Capital	20,01%
3	Alianza Valores	10,53%
4	Corredores Asociados	6,97%
5	Ultrabursatiles	4,12%
6	Serfinco	2,79%
7	Bancolombia	2,17%
8	Acciones y Valores	1,63%
9	Protección	1,24%
10	FiduBancolombia	0,93%
11	Valores Bancolombia	0,33%
12	Fiduciaria Bogotá	0,30%
13	Casa de Bolsa	0,10%
14	Global Securities	0,05%
15	Profesionales de Bolsa	0,02%
16	Corpbanca Valores	0,01%
17	Asesores en Valores	0,00%

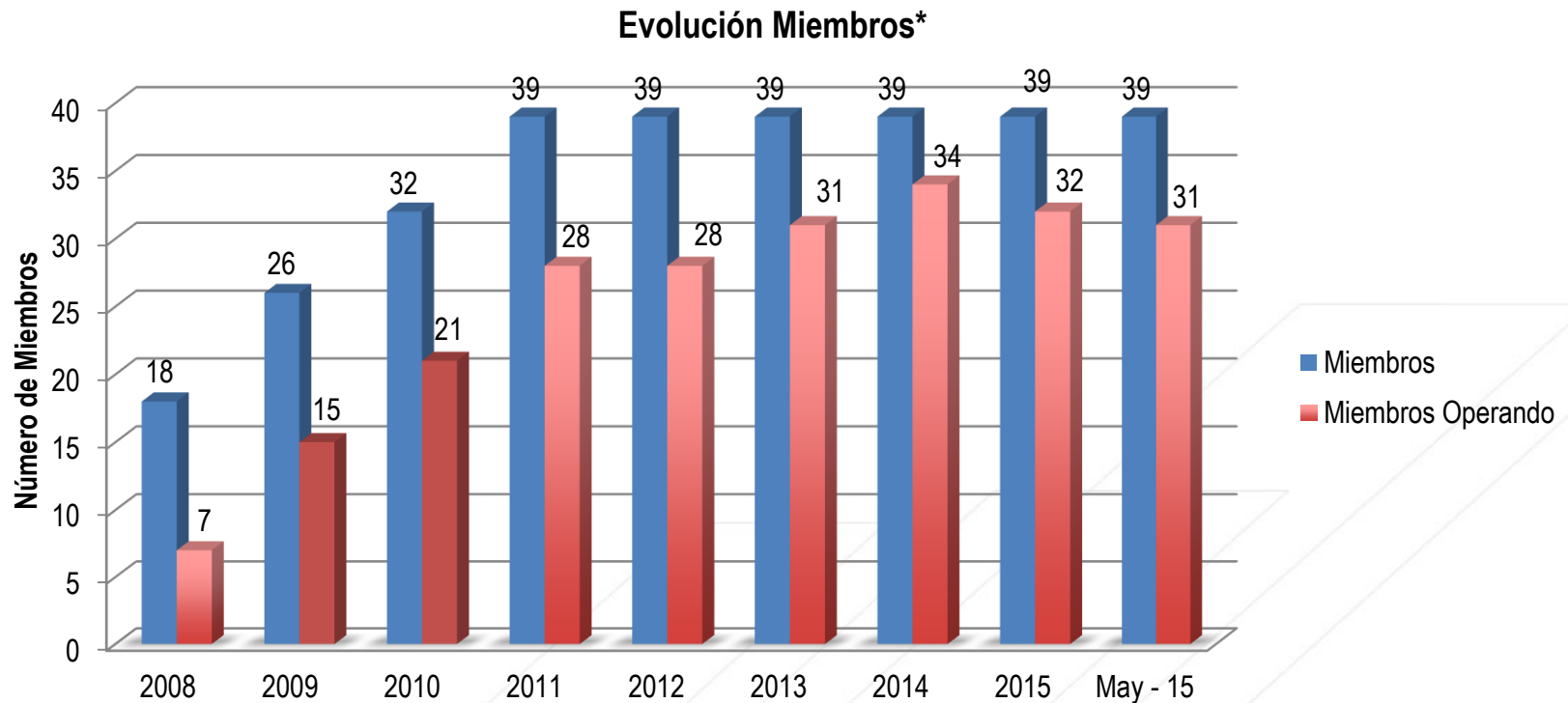


* Hasta 30 de Abril

Informe de la Administración

- **Gestión de Operaciones**

- Entidades Participantes, Consolidado 2008 – Mayo 2015*

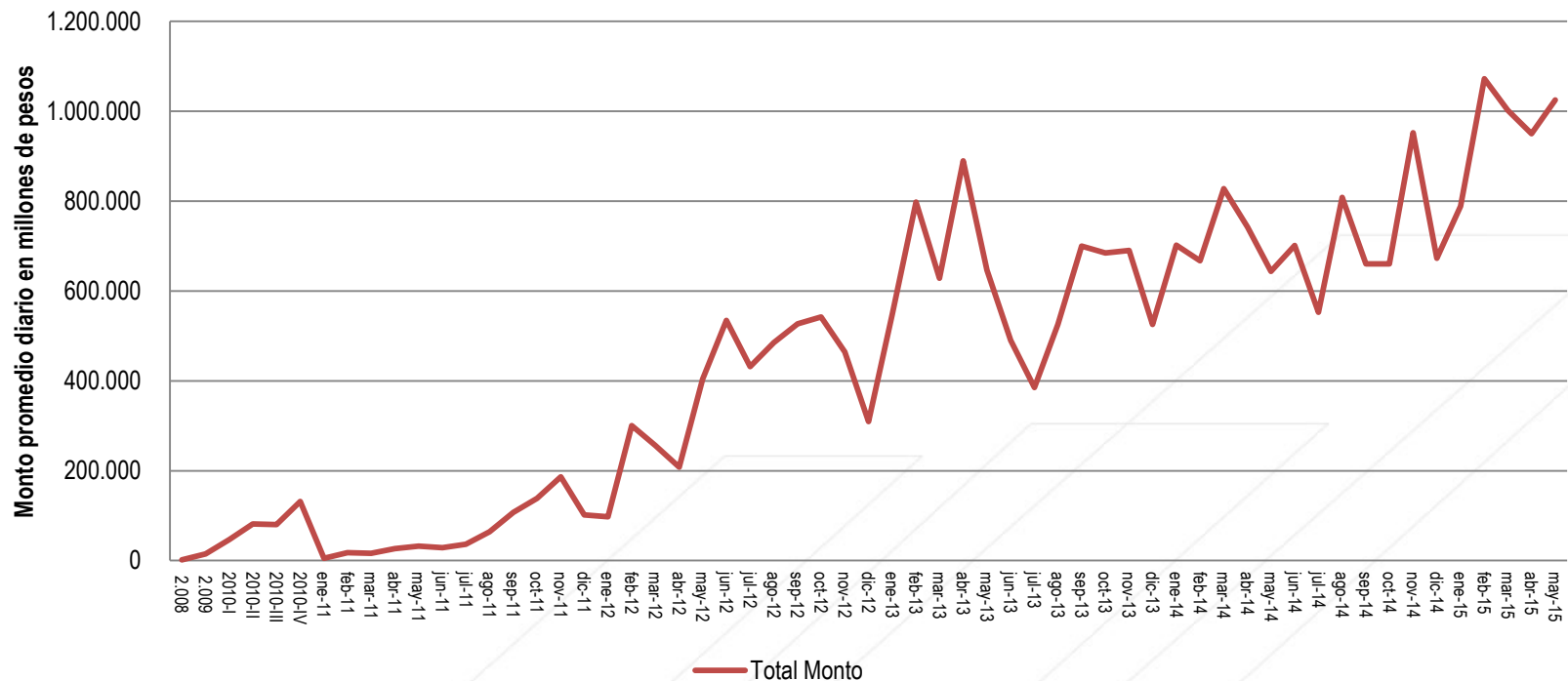


Informe de la Administración

- Gestión de Operaciones**

- Operaciones de Mercado y de Registro (2008 – Mayo 2015*)

Evolución



Volumen promedio diario de contratos en Mayo 2015: 9.538

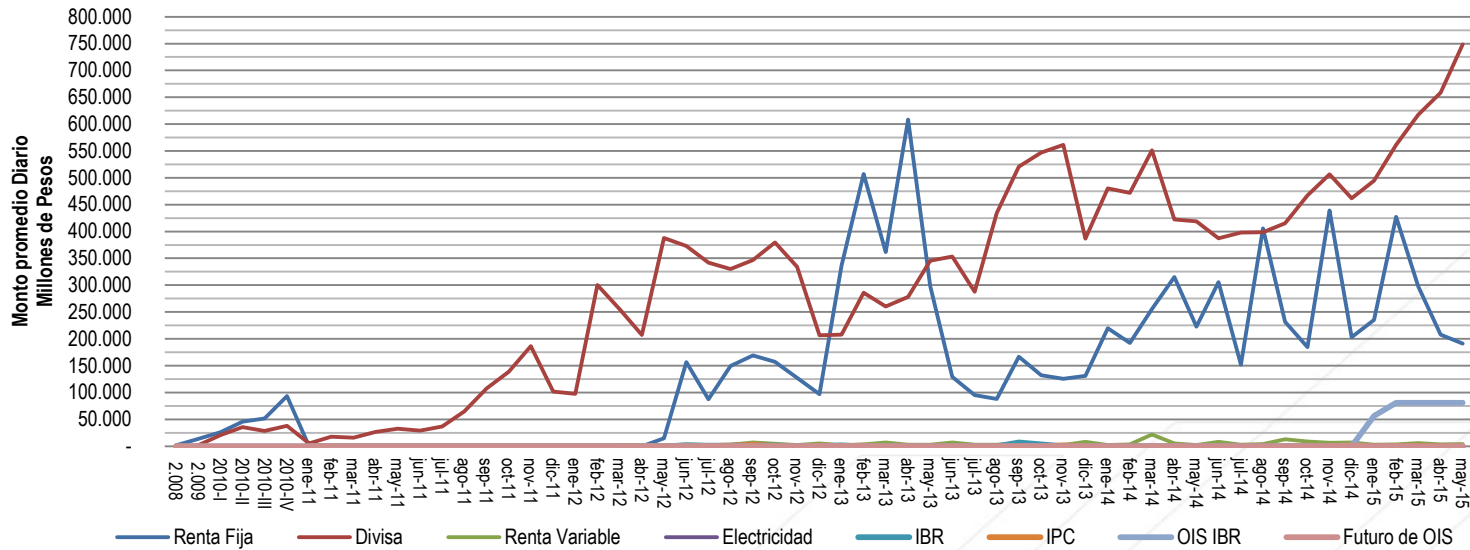
% Crecimiento Respecto a Mayo 2014

% Monto	59,31%
---------	--------

Informe de la Administración

- Gestión de Operaciones**

Evolución por Tipo de Subyacente (Monto)

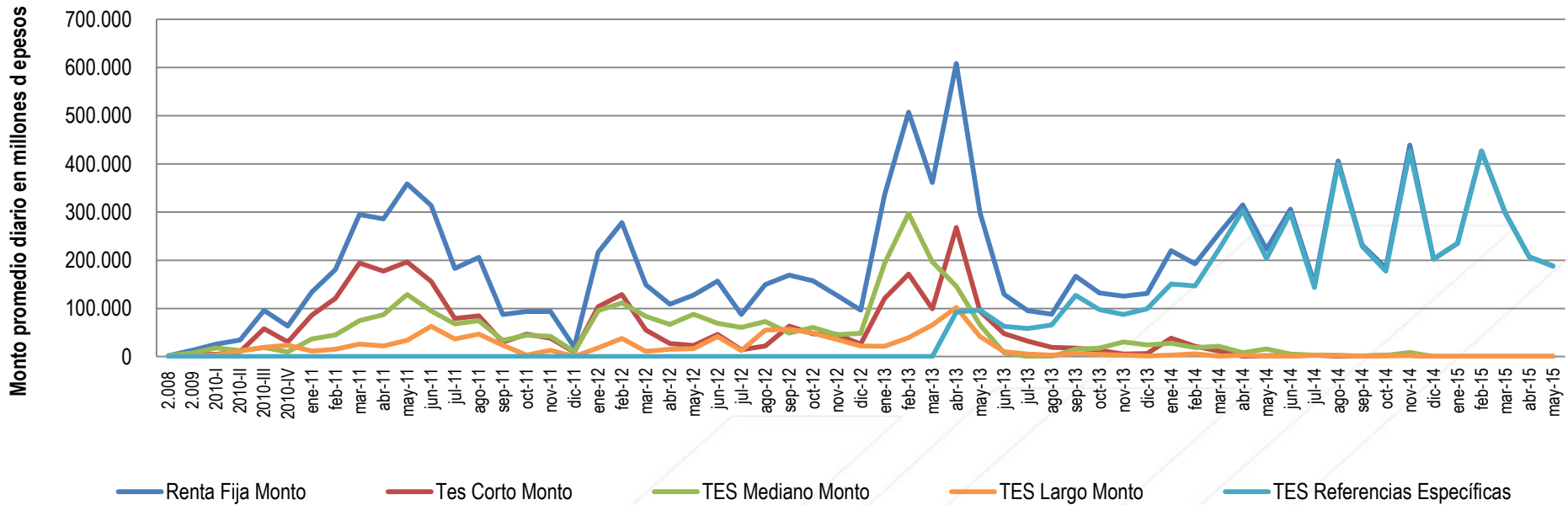


% Crecimiento Respecto a Mayo - 2014	% Monto
Renta Fija	-15%
Divisa	44%
Renta Variable	647%
Electricidad	0%
Futuro de OIS	100%
OIS IBR	100%

Informe de la Administración

- Gestión de Operaciones**

Evolución renta fija



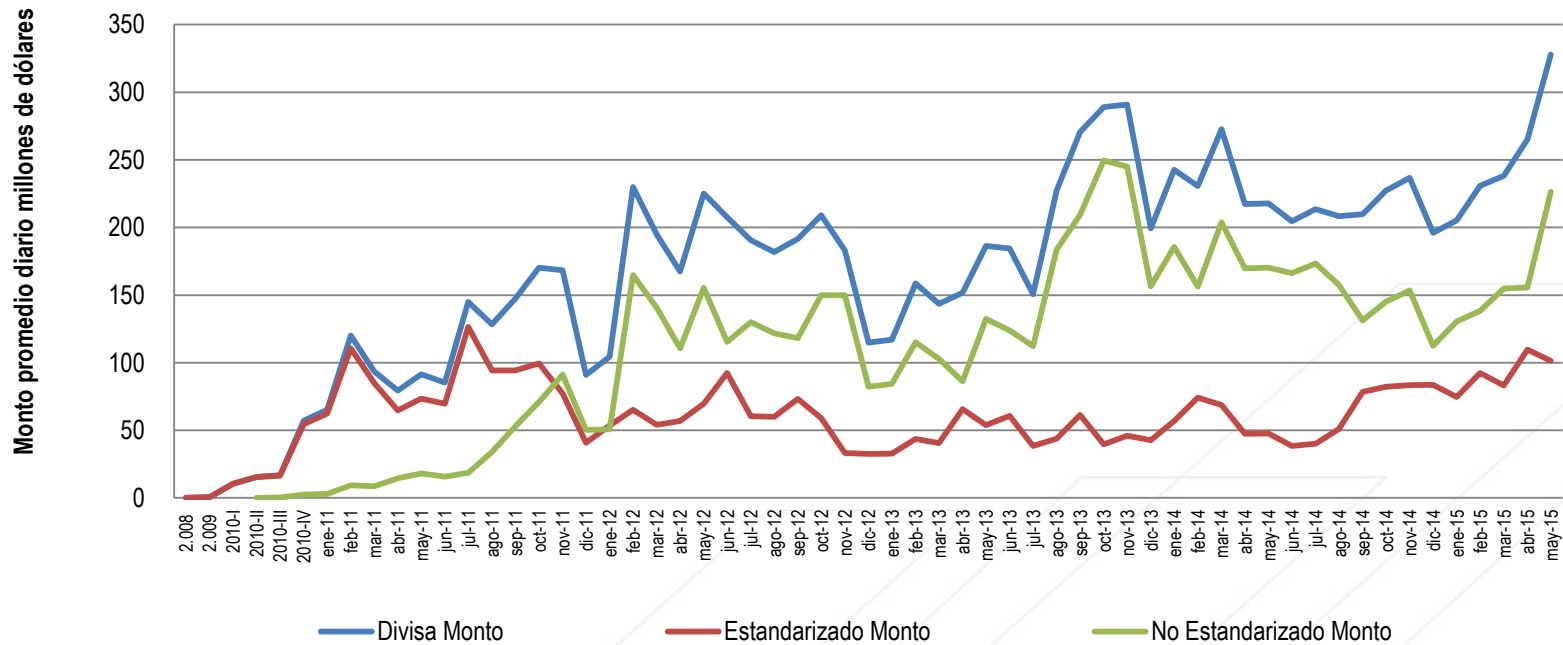
	Op. Mercado	Op. Registro
No Contratos	247	405
%	37,94%	62,06%

[Volver](#)

Informe de la Administración

- Gestión de Operaciones**

Evolución Divisa



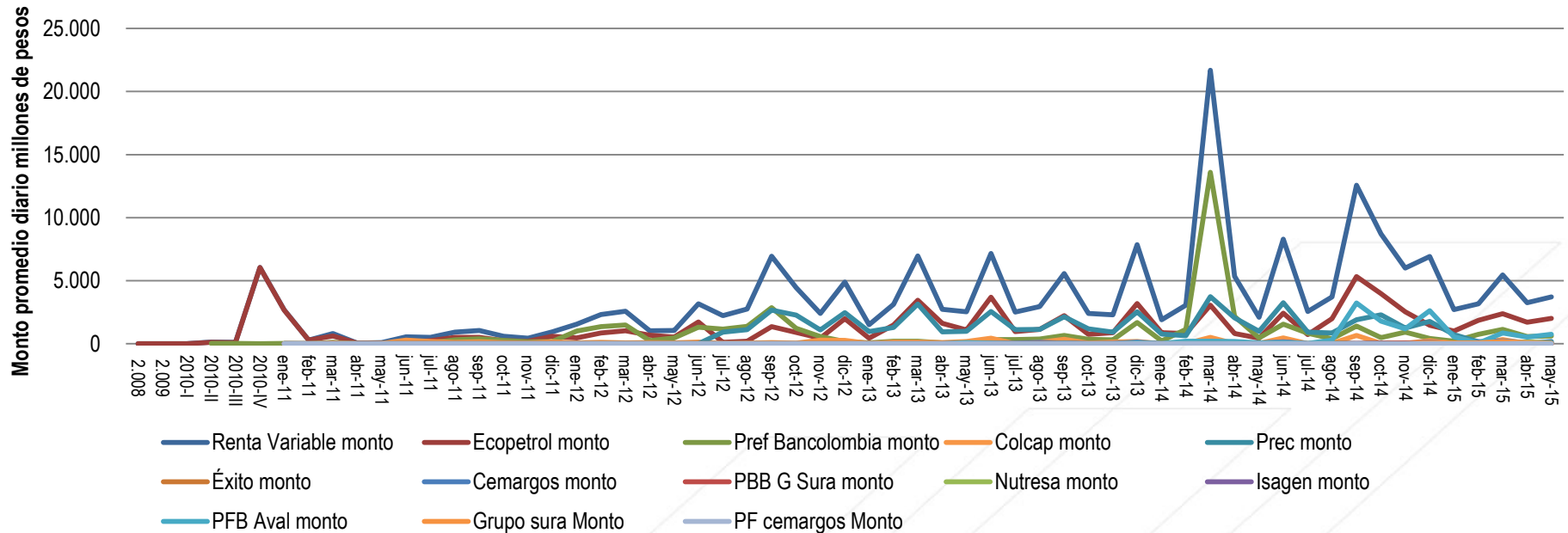
	Op. Mercado	Op. Registro
No Contratos	28	6.283
%	0,45%	99,55%

[Volver](#)

Informe de la Administración

- Gestión de Operaciones**

Evolución Renta variable

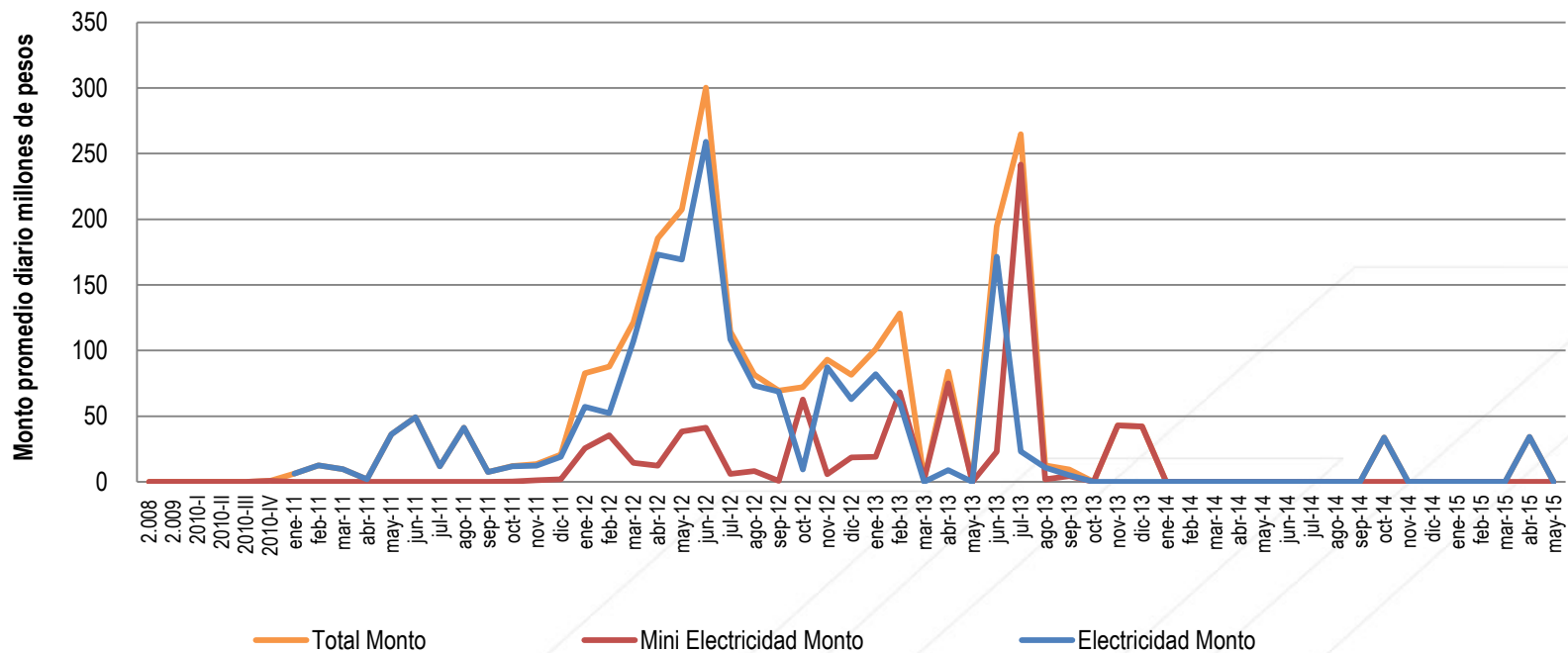


[Volver](#)

Informe de la Administración

- Gestión de Operaciones**

Evolución Electricidad

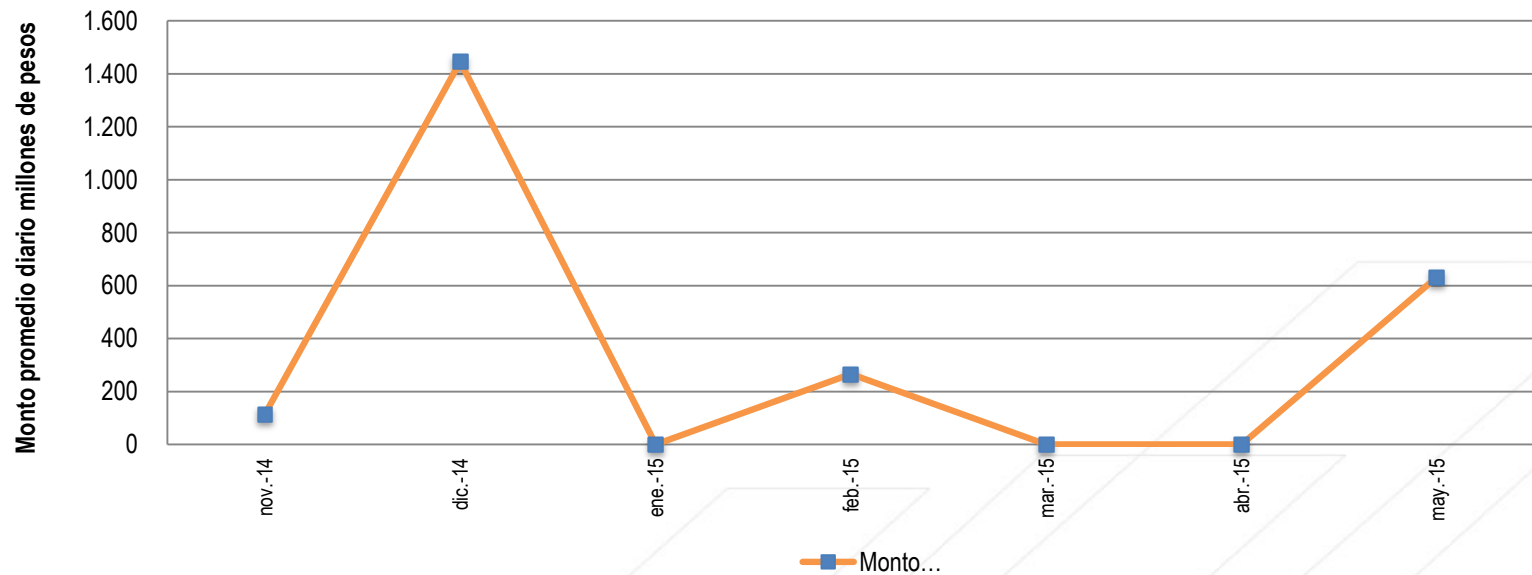


[Volver](#)

Informe de la Administración

- **Gestión de Operaciones**

Evolución Futuro de OIS

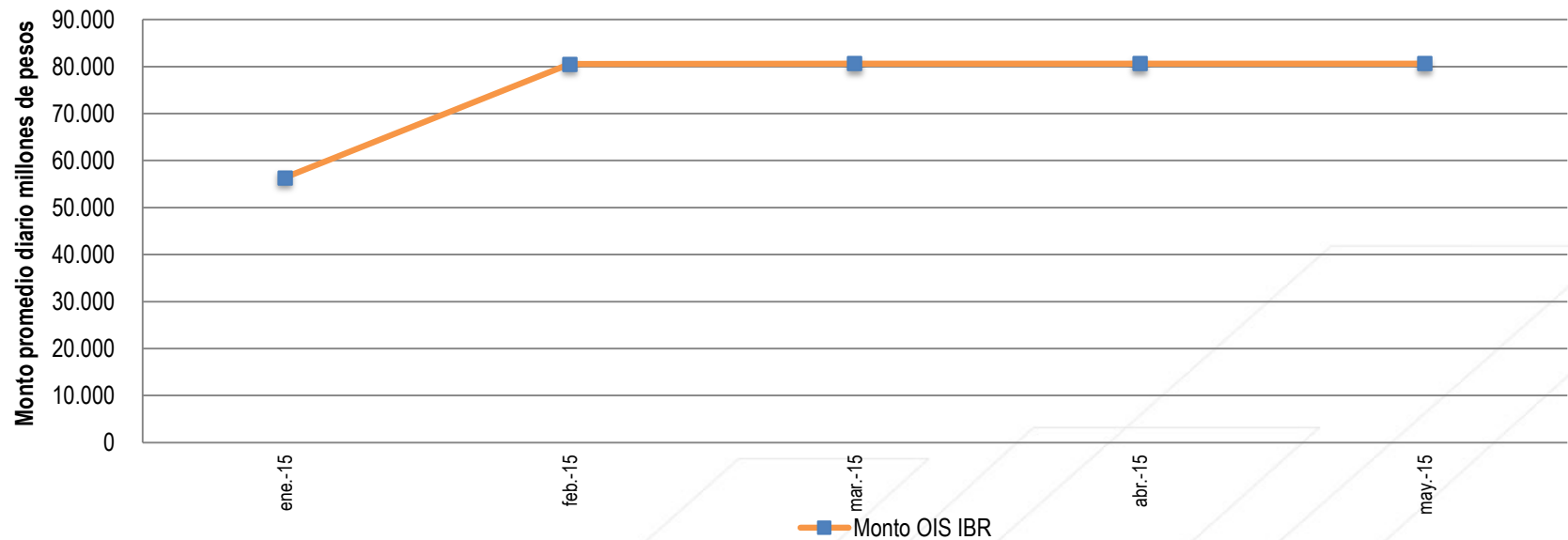


[Volver](#)

Informe de la Administración

- **Gestión de Operaciones**

Evolución OIS IBR



[Volver](#)

Informe de la Administración

• Posición Abierta

– Resumen Posición Abierta (2008 – Mayo 2015)

Posición abierta al finalizar el mes



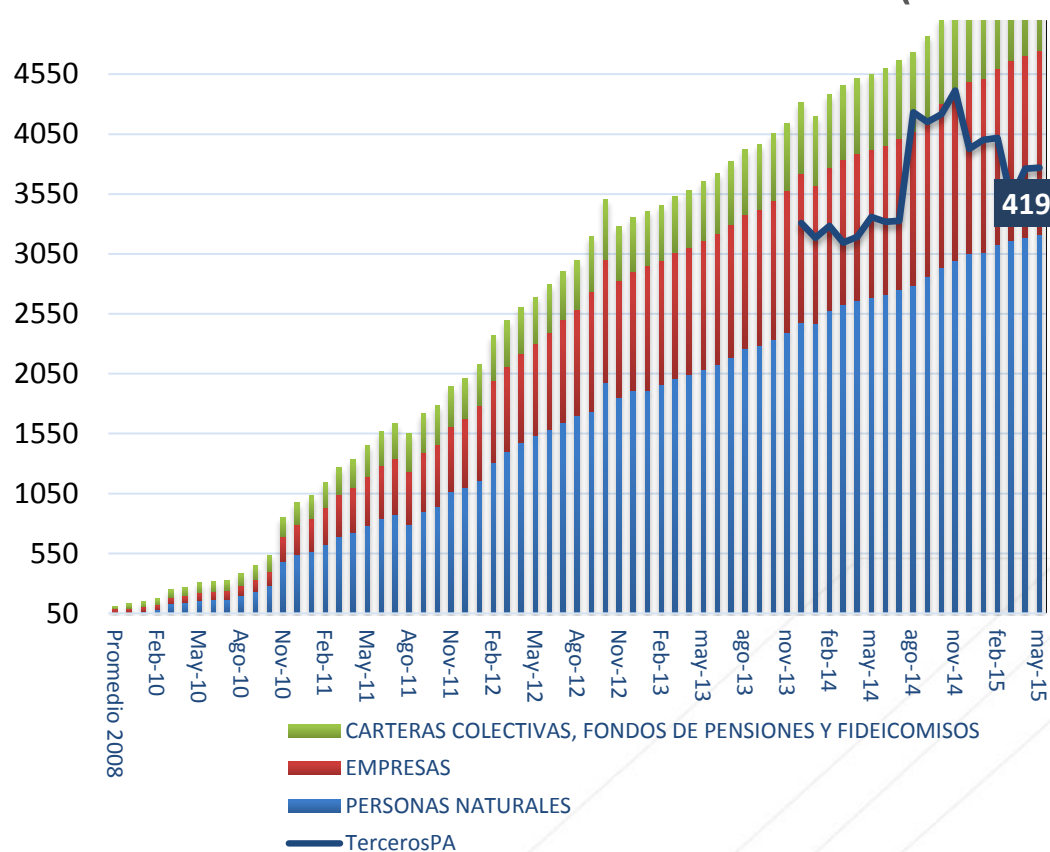
% Crecimiento Respecto a Mayo-2014	
% Monto	46,34%

	Valor Posición Abierta (Millones COP)	Participación (Valoración) %
Bono Corto Plazo	0	0%
Bono Mediano Plazo	0	0%
Bono Largo Plazo	0	0%
Futuro de TES ref específicas	2.639.778	19%
Futuros TRM	352.366	3%
FX Forward	7.653.784	55%
Futuros de Acciones con Liquidación por Entrega	35.150	0%
Futuros de Acciones con Liquidación por diferencias	26.790	0%
Colcap	1.702	0%
Futuros sobre Electricidad	992	0%
Futuro IPC	0	0%
OIS IBR	3.068.308	22,20%
FUTURO DE OIS	40.918	0,30%
Total	13.819.789	100%

Informe de la Administración

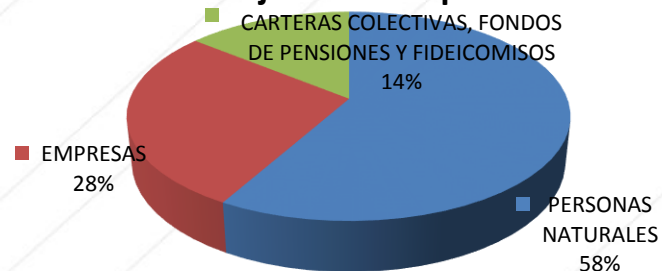
• Gestión de Operaciones

– Cuentas de Terceros Activas (2008 – Mayo 2015*)



Distribución de cuentas por tipo de entidad			
Sector	Número de Cuentas	% crecimiento con respecto a May 2014	% Participación
PERSONAS NATURALES	3.216	19,82%	58%
EMPRESAS	1.530	23,69%	28%
CARTERAS COLECTIVAS, FONDOS DE PENSIONES Y FIDEICOMISOS	783	24,09%	14%
TOTAL	5.529	21,46%	100%

Porcentaje de Participación



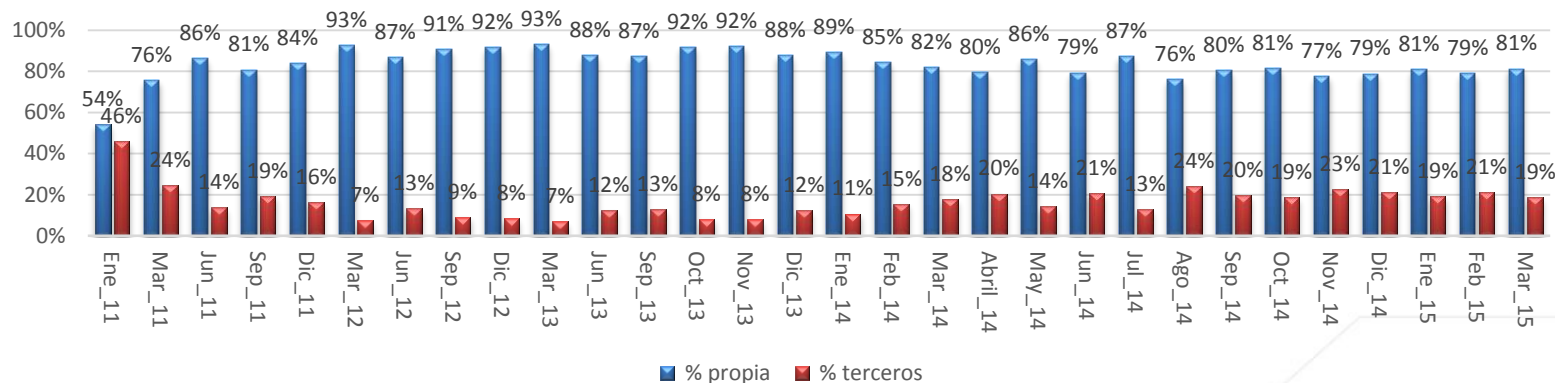
Cuentas con Posición Abierta 451

* Hasta 15 de Mayo

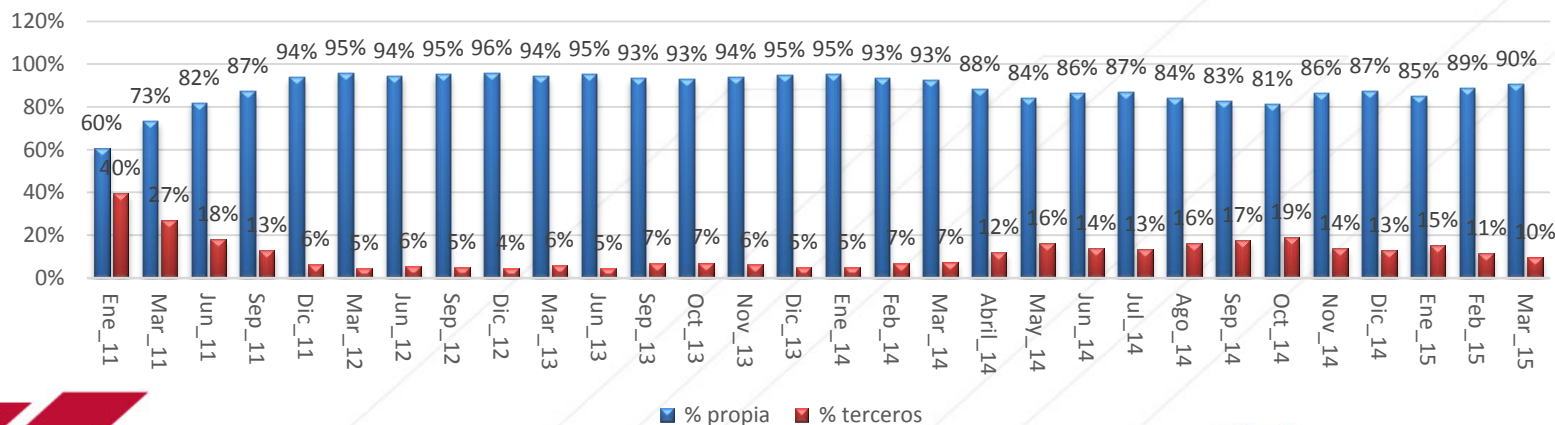
Informe de la Administración

- Gestión de Cuentas de Terceros**

Evolución promedio negociado o registrado (Monto)



Evolución promedio Posición abierta (Monto)

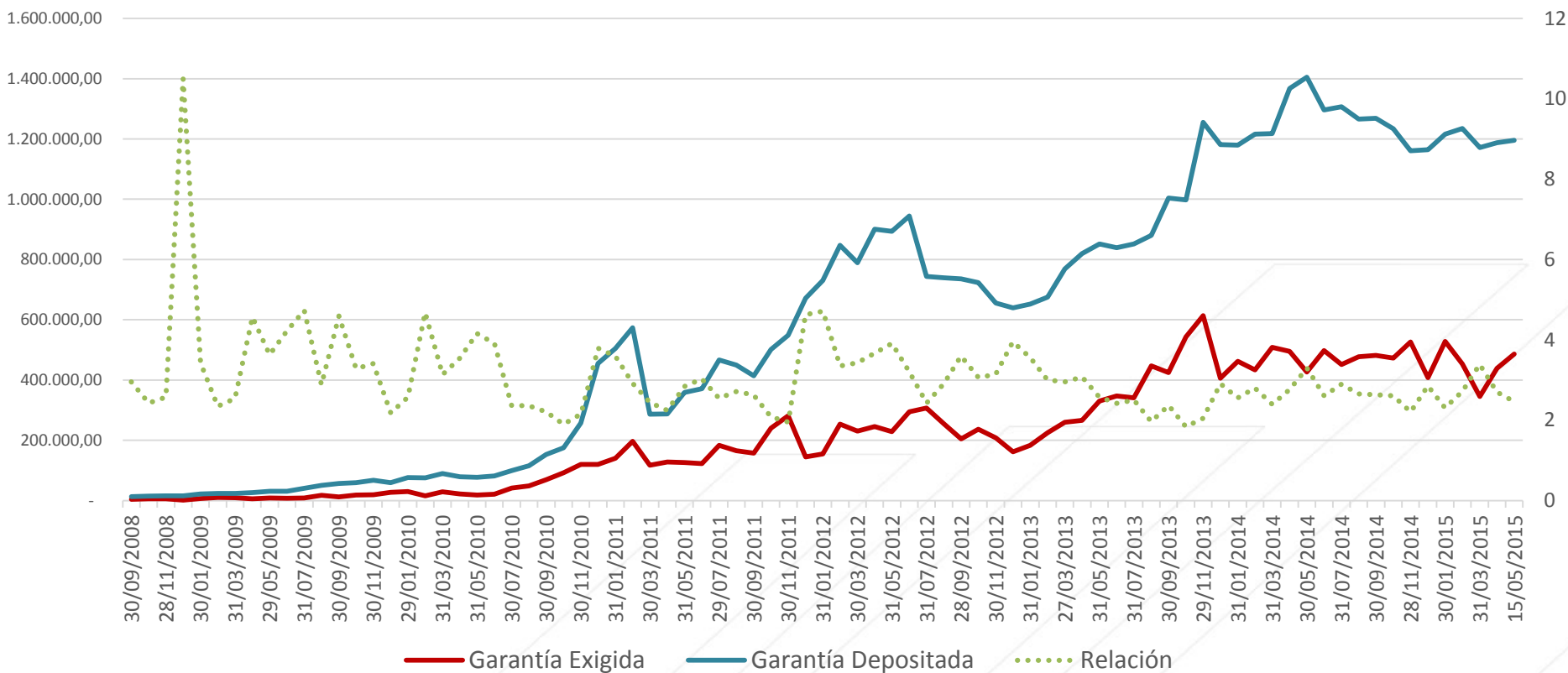


* Hasta 31 de Marzo

Informe de la Administración

- **Garantías Exigidas vs Garantías Constituidas***

Evolución



Informe de la Administración

- **Garantías Exigidas vs Garantías Constituidas***

